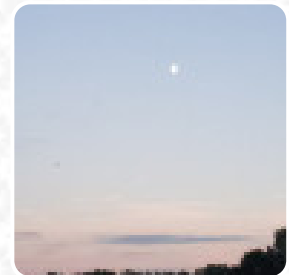
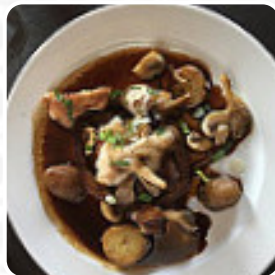




Menu Auberge De La Chapelle

<https://lacarte.menu>

Rue De La Chapelle 67, Geispolsheim, France
+33388688367 - <http://www.auberge-chapelle.fr>



Sur ce site, tu trouveras le *menu complet* [menu](#) de Auberge De La Chapelle de Geispolsheim. Actuellement, **16** mets et boissons sont disponibles. Pour les **offres changeantes**, veuillez contacter directement le propriétaire du restaurant. Tu peux également le contacter via son site internet.

Menu Auberge De La Chapelle



Plats Principaux

BOUILLABAISSSE

Plats D'accompagnement

PURÉE DE POMMES DE TERRE

Riz

RISOTTO

Apéritif

TARTARE

Plats À Base De Bœuf

FILET MIGNON

Dessert

PROFITEROLES

Boissons Chaudes

CAFÉ

French

FOIE GRAS

Restaurant Category

FRENCH

Ingrédients Utilisés

BŒUF

Ces Types De Plats Sont Servis

PAIN

VIANDE

PANINI

SOUPE

POISSON

PÂTES

Menu Auberge De La Chapelle



Auberge De La Chapelle

Rue De La Chapelle 67,
Geispolsheim, France

Heures d'ouverture:

Dimanche 12:00-14:30 19:00-21:00

Lundi 12:00-14:30

Jeudi 12:00-14:30 19:00-21:00

Vendredi 12:00-14:30 19:00-21:00

Samedi 12:00-14:30 19:00-21:00

Fait avec [lacarte.menu](https://www.lacarte.menu)

 gallery image