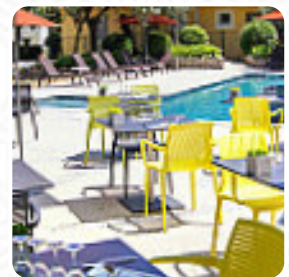
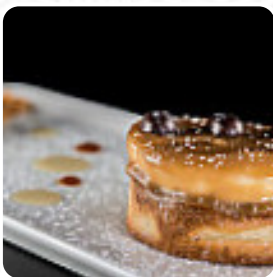




## ***Menu Le Domaine De La Petite Isle L'idisle***

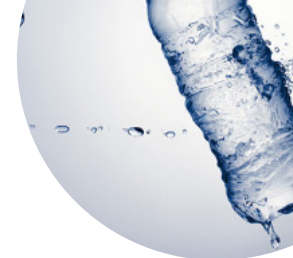
<https://lacarte.menu>

871, Route D'Apt, L'isle-Sur-La-Sorgue, France  
**+33186995715,+33490387601**



**La carte** du **Le Domaine De La Petite Isle L'idisle** de **L'isle-Sur-La-Sorgue** comprend environ **15** différents repas et boissons. En moyenne tu paies environ 13 € pour un plat / une boisson.

# Menu Le Domaine De La Petite Isle L'idisle



## Café

CAFÉ 3 €

## Boissons

BOUTEILLE D'EAU 5 €

HALF A BOTTLE OF WATER 4 €

## Dessert

TARTE FINE AUX POMMES,  
CAMEL AU BEURRE SALÉ ET  
GLACE AU YAOURT DE ST-MALO 12 €

DÔME MANDARINE, BISCUIT  
NOISETTE ET GRAINES DE  
COURGE 12 €

CHEESECAKE À LA CRÈME DE  
MARRON 12 €

MILLE-FEUILLE CHOCOLAT NOIR,  
GANACHE CHOCOLAT ET FRAISES 12 €

## Entrées

TARTE FINE DE LISETTE EN  
PIPERADE ET JEUNES POUSSÉS  
D'ÉPINARDS 13 €

TARTARE DE BŒUF AU PARMESAN  
ET MÉLI-MÉLO DE JEUNES  
POUSSÉS 13 €

FONDANT DE CRABE À LA  
MANGUE ET SES JEUNES  
POUSSÉS 13 €

RAVIOLES DE MORILLES EN  
BOUILLON DE POULE 13 €

## Plat Principal

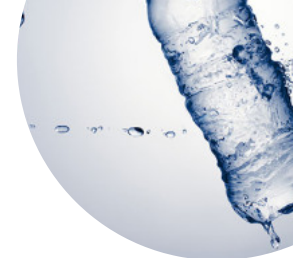
FILETS DE DAURADE ROYALE/  
POMMES DE TERRE BOUCHON  
SAFRANÉES, CRÈMEUX DE PETITS  
POIS, TRAIT DE TAPENADE 20 €

CARRÉ DE PORCELET RÔTI À L'AIL  
ET AU MIEL POÊLÉE DE POIS  
GOURMANDS PETIT POIS  
COURGETTES JAUNES AIL CONFIT 20 €

EFFILOCHÉ D'ÉPAULE D'AGNEAU  
CONFITE, PURÉE DE POMME DE  
TERRE AUX HERBES ET CAVIAR  
D'AUBERGINE 20 €

DOS DE CABILLAUD EN CROÛTE  
D'HERBES, JUS DE MOULE ET SON  
ÉPEAUTRE AUX LÉGUMES  
CROQUANTS 20 €

# *Menu Le Domaine De La Petite Isle L'idisle*



## *Le Domaine De La Petite Isle L'idisle*

871, Route D'Apt, L'isle-Sur-La-Sorgue, France

**Heures d'ouverture:**  
Mardi 19:00-21:00  
Mercredi 19:00-21:00  
Jeudi 19:00-21:00  
Vendredi 19:00-21:00

Fait avec [lacarte.menu](https://www.lacarte.menu)

