

Auberge
La Lande de Taillac

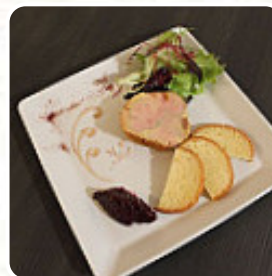


Menu Auberge La Lande De Taillac

<https://lacarte.menu>

1 La Lande, Nantiat, France

+33587757208,+33890719939,+33555534405 - https://maps.google.co.uk/maps?gws_rd=cr&um=1&ie=UTF-8&fb=1&gl=uk&sa=X&geocode=KQP2Rzw-sf5HMZSqDu-2JeBa&daddr=a&ved=0ahUKEwjJ-5jz09fSAhXIDsAKHfQGAqMQ9RclcDAL



Sur ce site, tu trouveras le **menu complet** [menu](#) de Auberge La Lande De Taillac de Nantiat. Actuellement, 18 plats et boissons sont disponibles. Pour les **offres saisonnières ou hebdomadaires**, veuillez contacter directement le propriétaire du restaurant. Tu peux également le contacter via son site internet.

Menu Auberge La Lande De Taillac



Végétarien

GRATIN DAUPHINOIS

Boissons

BIÈRE

Apéritif

TARTARE

Plats À Base De Bœuf

FILET MIGNON

Dessert

CREME BRULEE

Boissons Chaudes

CAFÉ

Restaurant Category

FRENCH

DESSERT

Ingédients Utilisés

FROMAGE

CÉLERI

BŒUF

Ces Types De Plats Sont Servis



SOUPE

DESSERTS

VIANDE

BURGER

AGNEAU

BIFTECK DE THON

TURQUIE

Menu Auberge La Lande De Taillac



Auberge La Lande De Taillac

1 La Lande, Nantiat, France

Heures d'ouverture:

Dimanche 12:00-14:00

Lundi 12:00-14:00

Mardi 12:00-14:00

Mercredi 12:00-14:00

Jeudi 12:00-14:00

Vendredi 12:00-14:00 19:00-21:00

Samedi 12:00-14:00 19:00-21:00

Fait avec [lacarte.menu](https://www.lacarte.menu)

 gallery image