

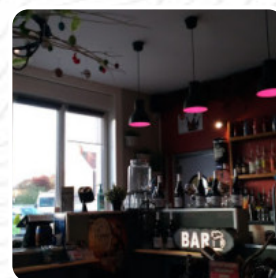
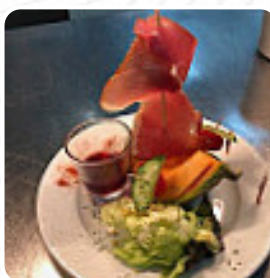


Menu L'etape Flamande

<https://lacarte.menu>

Rue De L'Epaule, Hazebrouck, France

+33328416372 - <http://www.brasserieetapeflamande.com/>



Ici, tu trouveras le [menu](#) de L'etape Flamande à Hazebrouck. Actuellement, **10** repas et boissons sont sur la carte. Pour les **offres changeantes**, tu peux te renseigner par téléphone.

Menu L'etape Flamande



Boissons Non Alcoolisées

EAU

Végétarien

HARICOTS VERTS

Entrées & Salades

FRENCH FRIES

Sauces

SAUCE AU FROMAGE

Dessert

MOUSSE AU CHOCOLAT

De La Grille

PORC RÔTI

Gâteaux Facts Maison

FONDANT AU CHOCOLAT

Boissons Chaudes

CAFÉ

Restaurant Category

DESSERT

Ces Types De Plats Sont Servis

GLACE

SALADE

VIANDE

Ingrédients Utilisés

HARICOTS

CHOCOLAT

FROMAGE

CHORIZO

LA VIANDE DE PORC

Menu L'etape Flamande



L'etape Flamande

Rue De L'Epaule, Hazebrouck,
France

Heures d'ouverture:

Lundi 08:00-20:00

Mardi 08:00-20:00

Mercredi 08:00-20:00

Jeudi 08:00-20:00

Vendredi 08:00-22:30

Samedi 08:00-22:30

Fait avec [lacarte.menu](https://www.lacarte.menu)

 gallery image