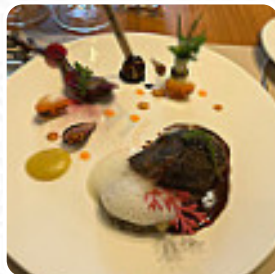




## *Menu Au 14 Février*

<https://lacarte.menu>

Le Plâtre-Durand, 71570 Saint-Amour-Bellevue, France  
+33385371145 - <https://www.sa-au14fevrier.com/>



Un complet [menu](#) de **Au 14 Février** de Saint-Amour-Bellevue avec tous les **19** mets et boissons se trouve ici au menu. Pour les *offres changeantes*, veuillez appeler ou utiliser les coordonnées sur le site internet pour contacter le propriétaire. Quelle trouvaille merveilleuse dans la petite ville de Saint Amour Bellevue! Une cuisine française exquisément préparée accompagnée d'un service merveilleux et une superbe atmosphère. Ne le manquez sous aucun prétexte si vous êtes dans la région. Le restaurant "le 14 Février" est bien situé au cœur du village de Saint-Amour, offrant une expérience culinaire fusion à la limite moléculaire, avec un chef japonais expliquant chaque plat. Une expérience inoubliable de gastronomie française avec une touche japonaise. Une précision exceptionnelle de la cuisine de ce chef japonais. Une expérience culinaire extraordinaire, la fusion de deux cultures culinaires au service du goût. Cuisine raffinée, délicate et précise, service discret et efficace. Une étoile bien méritée!

# *Menu Au 14 Février*

## *Pizza*

PIZZA FUSION

## *Plats D'accompagnement*

MOTE

## *Indien*

ROTI

## *Boissons Gazeuses*

JUS

## *Wine*

VIN BLANC

## *Boissons Chaudes*

CAFÉ

## *French*

FOIE GRAS

## *Petit-Déjeuner Chinois*

YOUTIAO

## *Softs & Mixers*

JUS DE FRUITS

## *Specialty Drink*

GRANITA

## *Restaurant Category*

DESSERT

FRENCH

## *Ingrédients Utilisés*

SAUMON

FRUIT DE MER

FRUIT

## *Ces Types De Plats Sont Servis*

VIANDE

POISSON

AMUSE BOUCHES

HOMARD



# Menu Au 14 Février



## Au 14 Février

Le Plâtre-Durand, 71570 Saint-Amour-Bellevue, France

**Heures d'ouverture:**  
Lundi 12:00-13:30  
Vendredi 12:00-13:30  
Samedi 12:00-13:30  
Dimanche 12:00-13:30

Fait avec [lacarte.menu](https://www.lacarte.menu)

 gallery image