

La Fleur de Sel

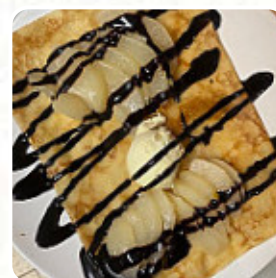


Menu La Fleur De Sel

<https://lacarte.menu>

60 Rue Guynemer, Elbeuf, France

+33235372863,+33890210159 - <https://www.facebook.com/profile.php>



Un complet [menu](#) de La Fleur De Sel de Elbeuf avec tous les 23 plats et boissons se trouve ici sur la carte. À Elbeuf, la crêperie "Fleur de Sel" se distingue par son ambiance chaleureuse et sa décoration pittoresque. Les clients louent le service accueillant et attentionné, ainsi que la qualité des plats préparés avec des produits frais. Les galettes et crêpes sont savamment élaborées, promettant de ravir les papilles. Le cadre charmant, une cave voûtée, ajoute au charme de l'expérience culinaire. Les portions généreuses et les tarifs abordables en font une adresse incontournable. Que ce soit pour un repas en couple ou un moment convivial entre amis, "Fleur de Sel" s'impose comme un véritable cocon gastronomique à découvrir.

Menu La Fleur De Sel



Sandwichs

JAMBON ET FROMAGE

Boissons

BIÈRE

Calzone

CALZONE

Boissons Chaudes

CAFÉ

Plats À Base D'œufs

OMELETTE

French

FOIE GRAS

Petit-Déjeuner Chinois

YOUTIAO

Cuisine Mexicano- Américaine

EMPANADAS

Catégorie De Restaurant

DESSERT

FRANÇAIS

Dessert

CRÊPES

TARTE TATIN

CRÊPE

Ces Types De Plats Sont Servis

VIANDE

GLACE

DESSERTS

SALADE

Ingrédients Utilisés

BANANE

FROMAGE

JAMBON

TOMATE

CARAMEL

BEURRE

Menu *La Fleur De Sel*



La Fleur De Sel

60 Rue Guynemer, Elbeuf,
France

Fait avec [lacarte.menu](https://www.lacarte.menu)

Heures d'ouverture:

Lundi 12:00-14:00 19:00-21:00

Mardi 12:00-14:00 19:00-21:00

Mercredi 12:00-14:00 19:00-
21:00

Jeudi 12:00-14:00 19:00-21:00

Vendredi 12:00-14:00 19:00-
21:00

Samedi 12:00-14:00 19:00-21:00

