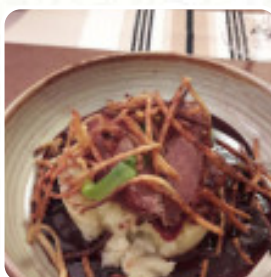
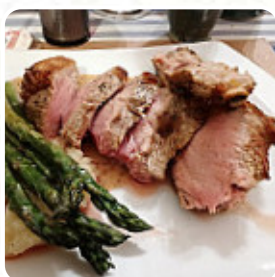




Menu La Table du Sommelier

<https://lacarte.menu>

34 pl. du Griffoul, 81600 Gaillac, France
+33563812010 - <https://34>



La carte du **La Table du Sommelier de Gaillac** comprend environ **9** différents menus et boissons. En général tu paies environ 11 € pour un plat / une boisson. La Table du Sommelier est un joyau caché de la gastronomie du Tarn. Malgré certaines critiques concernant le service, la qualité des plats et des vins locaux est sans pareil.

Que vous veniez pour un déjeuner rapide ou un dîner paisible, vous ne serez pas déçu. Avec une ambiance chaleureuse et un personnel attentif, c'est une expérience culinaire à ne pas manquer si vous vous trouvez dans cette région de la France. À recommander sans hésitation!.

Menu La Table du Sommelier



Apéritif

ENTRÉE 2 11 €

Boissons Chaudes

CAFÉ

Entrees

ENTRÉE 1 10 €

ENTRÉE 3 12 €

Restaurant Category

DESSERT

FRENCH

Plats Principaux

PLAT 1 10 €

PLAT 2 11 €

PLAT 3 12 €

Desserts



DESSERT 1 10 €

DESSERT 2 11 €

DESSERT 3 12 €

Ingédients Utilisés

CANARD

LA VIANDE DE PORC

COQUILLES SAINT-JACQUES

Menu La Table du Sommelier



La Table du Sommelier

34 pl. du Griffoul, 81600 Gaillac,
France

Heures d'ouverture:

Mardi 12:00-14:00 19:00-21:30
Mercredi 12:00-14:00 19:00-21:30
Jeudi 12:00-14:00 19:00-21:30
Vendredi 12:00-14:00 19:00-21:30
Samedi 12:00-14:00 19:00-21:30

Fait avec [lacarte.menu](https://www.lacarte.menu)

