

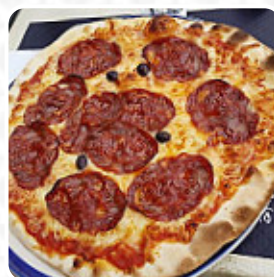
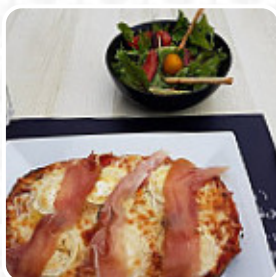


Menu Du Portail

<https://lacarte.menu>

2 Rue Du Portail, Auribeau-sur-Siagne, France

+33493369257,+33493422054,+33683705662 - <https://www.facebook.com/Le-Bar-Du-Portail-378132209321699/>



Ici, tu trouveras le [menu](#) de Du Portail à [Auribeau-sur-Siagne](#). Actuellement, 19 menus et boissons sont sur la carte. Pour les **offres saisonnières ou hebdomadaires**, tu peux te renseigner par téléphone.

Menu Du Portail

Antipasti

BURRATA

Salade

CAESAR

En-Cas

BRUSCHETTA

Boissons

VERRE DE VIN

Boissons Chaudes

CAFÉ

IRISH COFFEE

Restaurant Category

DESSERT

FRENCH

Ingrédients Utilisés

FROMAGE

PARMESAN

Salades

SALADE CÉSAR

SALADE

SALADE D'ACCOMPAGNEMENT

Ces Types De Plats Sont Servis

DESSERTS

SALADE

PIZZA

GLACE

SPAGHETTI

PÂTES



Menu Du Portail



Du Portail

2 Rue Du Portail, Auribeau-sur-Siagne, France

Heures d'ouverture:
Dimanche 08:30-21:30
Mercredi 08:30-21:30
Jeudi 08:30-21:30
Vendredi 08:30-21:30
Samedi 08:30-21:30

Fait avec [lacarte.menu](https://www.lacarte.menu)

 gallery image