

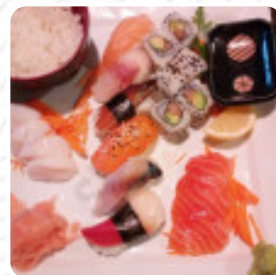
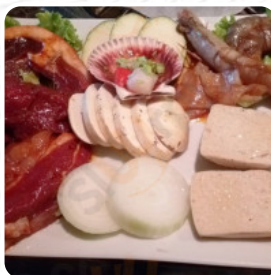
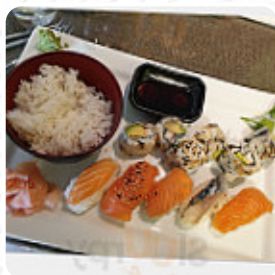
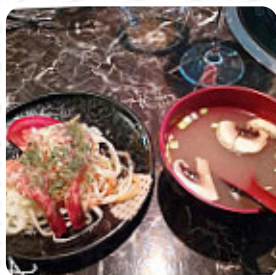


Menu Asahi

<https://lacarte.menu>

28 Esplanade Octave Medale, Saint-Sulpice, France

+33567672344,+33563332484 - <http://asahi81.wixsite.com/asahi>



Le *menu de Asahi* 's de Saint-Sulpice contient **16 plats**. En moyenne un **plat ou une boisson sur le menu** coûte environ 11 €. Les catégories peuvent être consultées dans le menu ci-dessous. Le restaurant offre une cuisine variée et correcte, mais les portions et les prix peuvent être déroutants. L'ambiance est agréable mais certains plats manquent de saveur. Cependant, d'autres clients ont été ravis de la découverte, appréciant la qualité des plats et du service. Malgré quelques incohérences et critiques mineures, le restaurant semble rester une option attrayante pour ceux qui recherchent une cuisine délicieuse à un prix raisonnable. Au final, les avis sont mitigés mais globalement positifs, avec un accent mis sur l'accueil chaleureux et l'excellente qualité des plats proposés.

Menu Asahi



Rouleaux De Sushi

SUSHIS

Accompagnements

RIZ

Poulet

ARROZ CON POLLO

Boissons Chaudes

THÉ

Catégorie De Restaurant

DESSERT

Ingrédients Utilisés

MISO

Plats Principaux

PLAT 1 10 €

PLAT 2 11 €

Apéritif

DÉMARREUR 2 11 €

TEMPURA

Entrées

DÉMARREUR 1 10 €

DÉMARREUR 3 12 €

Ces Types De Plats Sont Servis



POULET

SALADE

PÂTES

VIANDE

Asahi

28 Esplanade Octave Medale,
Saint-Sulpice, France

Heures d'ouverture:

Lundi 12:00-14:00
Mardi 12:00-14:00
Mercredi 12:00-14:00
Jeudi 12:00-14:00
Vendredi 12:00-14:00
Samedi 12:00-14:00
Dimanche 12:00-14:00

Fait avec [lacarte.menu](https://www.lacarte.menu)

