

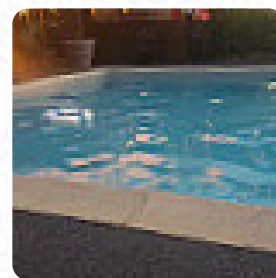
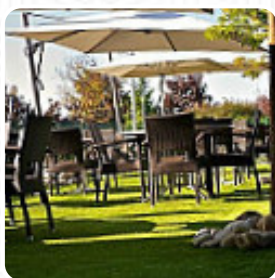


Menu Le Gourmand

<https://lacarte.menu>

2 Rue Georges Feydeau, Chalon-sur-Saône, France

+33385410410 - https://restaurantsandbars.accor.com/fr/restaurant/1565_R001?utm_source=google+Maps&utm_medium=seo+maps&utm_campaign=seo+maps



Ici, tu trouveras le **menu de Le Gourmand** à Chalon-sur-Saône. Actuellement, **11** plats et boissons sont sur la carte. Pour les **offres saisonnières ou hebdomadaires**, tu peux te renseigner par téléphone. Le Gourmand offre un grand espace à l'atmosphère contemporaine et conviviale. Une salle pouvant accueillir jusqu'à 100 personnes avec des tables hautes pour découvrir les coulisses à travers une fenêtre. Notre chef propose un menu aux facettes différentes, un menu express pour les déjeuners d'affaires, à la carte pour profiter de son expertise et invitant à venir pour des vols gastronomiques au-delà du terroir bourguignon. Ses petits et grands plus : un bar à vin avec une véritable envie de faire découvrir ses vins régionaux, une vitrine gourmande avec des pâtisseries individuelles maison, un service en terrasse par beau temps pour profiter des airs de campagne (40 places en terrasse), 3 salles modulables (250m², climatisées pour des banquets, séminaires...), un parking privé fermé.

Menu Le Gourmand

Boissons Non Alcoolisées

EAU

Sandwiches & Hot Paninis

HAMBURGER

Boissons

BOISSONS

Entrées & Salades

CHIPS DE POMMES DE TERRE

French

FOIE GRAS

Restaurant Category

FRENCH

Dessert

SALADE DE FRUITS

SALADE DE FRUITS

Ingédients Utilisés



FRUIT

JAMBON

CANARD

Ces Types De Plats Sont Servis

BURGER

POULET

SALADE

VIANDE



Menu *Le Gourmand*



Le Gourmand

2 Rue Georges Feydeau,
Chalon-sur-Saône, France

Heures d'ouverture:

Fait avec [lacarte.menu](https://www.lacarte.menu)

