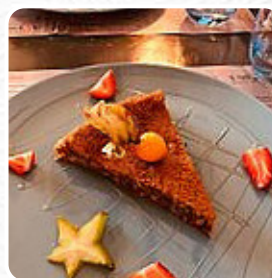




Menu Au Tip-Top

<https://lacarte.menu>

23 avenue Leon Gambetta, 46200 Souillac, France
+33565322034 - <http://www.autiptop.com>



Le **menu de Au Tip-Top** 's de Souillac contient **5** menus. En moyenne un *menu* ou une *boisson* sur [le menu](#) coûte environ 11 €. Les catégories peuvent être consultées dans le menu ci-dessous. Je m'excuse mais la réponse doit être en français.

Menu Au Tip-Top



Plats D'accompagnement

POMMES FRITES

Entrées & Salades

FRENCH FRIES

Apéritif

ENTRÉE 2 11 €

Poisson

SAUMON FUMÉ

Dessert

TARTE TATIN

French

FOIE GRAS

Ingrédients Utilisés

CANARD

Plats Principaux

PLAT 1 10 €

PLAT 2 11 €

Entrees

ENTRÉE 3 12 €

ENTRÉE 1 10 €

Restaurant Category

DESSERT

FRENCH

Ces Types De Plats Sont Servis

SALADE

PANINI

TOSTADAS

BURGER

GLACE

Menu Au Tip-Top



Au Tip-Top

23 avenue Leon Gambetta,
46200 Souillac, France

Heures d'ouverture:
Mardi 19:00-21:00 12:00-14:00
Mercredi 19:00-21:00 12:00-14:00
Jeudi 19:00-21:00 12:00-14:00
Vendredi 19:00-21:00 12:00-14:00
Samedi 19:00-21:00 12:00-14:00
Dimanche 19:00-21:00

Fait avec [lacarte.menu](https://www.lacarte.menu)

