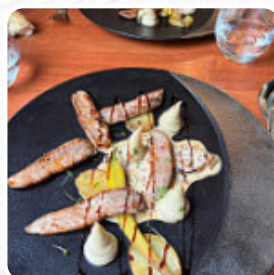




## ***Menu Le Cohé Pessac***

<https://lacarte.menu>

8 Avenue Roger Cohe, Pessac I-33600, France  
+33556457372 - <http://www.le-cohe.fr/>



**Le menu** du Le Cohé Pessac de Pessac contient environ **19** différents menus et boissons. En général tu paies environ 19 € pour un plat / une boisson.

# Menu Le Cohé Pessac



## Entrées & Salades

CHIPS DE POMMES DE TERRE

## Boissons Chaudes

CAFÉ

## Restaurant Category

DESSERT

## Ces Types De Plats Sont Servis

DESSERTS

AGNEAU

## Plat Principal

SALADE DE SAUMON D'ECOSSE  
CUIT ET FUMÉ, RÉDUCTION  
BALSAMIQUE 17 €

CRÈME DE MAIS, FOIE GRAS  
POÊLÉ, MAGRET FUMÉ, ŒUF  
COULANT ET NOISETTES  
TORRÉFIÉES 22 €

LA BELLE ARDOISE DE JAMBON  
BELLOTA IBÉRIQUE, BEURRE ET  
PARMESAN CROQUANT 21 €

## Plat

BURGER (250GR) AU BREBIS,  
CONFIT DE MANGUE ET FOIE  
GRAS, SAUCE AUX MORILLES 23 €

RIS DE VEAU MIJOTÉ EN SAUCE AU  
BANYULS ET FOIE GRAS GRILLÉ,  
MÉLI MÉLO DE PETITS LÉGUMES  
(SPÉCIALITÉ DEPUIS 15ANS) 28 €

FILET DE SOLE DANS UNE CRÈME  
SAUTERNES AU CITRON YUZU,  
GRATIN DE LÉGUMES 30 €

## Dessert

COUPE DE GLACE AU BAILEY'S,  
SAUCE CHOCOLAT, LAIT DE  
CAMEL, AMANDES 10 €

CLAFOUTI AUX POMMES  
CARAMÉLISÉES, GLACE GRAND-  
MARNIER 10 €

BROCHETTE D'ANANAS DU COSTA  
RICA AU LAIT DE CAMEL,  
GLACE ANANAS RÔTI 10 €

SALADE DE FRUITS FRAIS

## Ingrédients Utilisés



FRUIT

SAUMON

PATATES

PATATES DOUCES

# Menu *Le Cohé Pessac*



## *Le Cohé Pessac*

8 Avenue Roger Cohe, Pessac I-  
33600, France

### **Heures d'ouverture:**

Mardi 12:00-14:00 19:15-21:30  
Mercredi 12:00-14:00 19:15-21:30  
Jeudi 12:00-14:00 19:15-21:30  
Vendredi 12:00-14:00 19:15-22:00  
Samedi 12:00-14:00 19:15-22:00  
Dimanche 12:00-14:00 19:15-  
21:00

Fait avec [lacarte.menu](https://www.lacarte.menu)

