

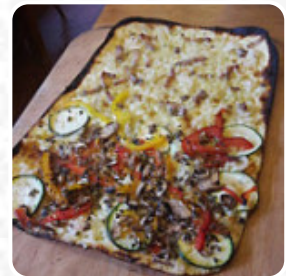


Menu Auberge Du Lilsbach

<https://lacarte.menu>

Route Du Hohwald, Andlau I-67140, France

+33388089390



Le menu de Auberge Du Lilsbach 's de Andlau contient 19 repas. En moyenne un plat ou une boisson sur [la carte](#) coûte environ 10 €. Les catégories peuvent être consultées dans le menu ci-dessous.

Menu Auberge Du Lilsbach

Entrées & Salades

FRENCH FRIES

Boissons Gazeuses

JUS

Frites

FRITES MAISON

Softs & Mixers

JUS DE FRUITS

Ces Types De Plats Sont Servis

MOULES

Plat

CHOUROUTE DE L'AUBERGE
(KNACKS – MONTBÉLIARD – LARD
FUMÉ – LARD MARINÉ – COLLET
FUMÉ) 18 €

TRUITE AU BLEU AVEC POMMES
DE TERRES SAUTÉES 16 €

Ingédients Utilisés



FRUIT

LÉGUMES

CHOCOLAT

Plat Principal

SALADE ALSACIENNE 9 €

FOIE GRAS DU CHEF (CANARD DU
KREUZWEG) 14 €

TARTE FLAMBÉE TRADITIONNELLE 9 €

PRESSÉ DE VOLAILLE- SALADE 8 €

Dessert

GLACES ARTISANALES BIO (3
BOULES) 7 €

CRÈME BRULÉE DU CHEF 7 €

MOUSSE AU CHOCOLAT GRAND
CRU DU CHEF 5 €

MOUSSE AU CHOCOLAT

SALADE DE FRUITS FRAIS

Menu Auberge Du Lilsbach



Auberge Du Lilsbach

Route Du Hohwald, Andlau I-
67140, France

Heures d'ouverture:

Lundi 11:30 -14:00 18:30 -22:00
Mardi 11:30 -14:00 18:30 -22:00
Mercredi 11:30 -14:00 18:30 -22:00
Jeudi 11:30 -14:00 18:30 -22:00
Vendredi 11:30 -14:00 18:30 -22:00
Samedi 11:30 -14:00 18:30 -22:30
Dimanche 11:30 -14:30 18:30
-22:00

Fait avec [lacarte.menu](https://www.lacarte.menu)

 gallery image