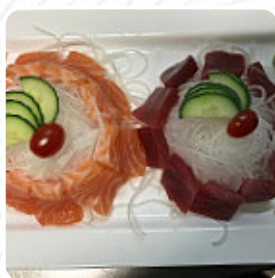




Menu Sushi Bian

<https://lacarte.menu>

27 rue des Mines | 31700, 31700 Blagnac, France
+33561488888 - <http://sushi-bian.fr/>



Le menu du Sushi Bian de Blagnac comprend environ **9** différents repas et boissons. En moyenne tu paies environ 11 € pour un plat / une boisson. Le restaurant propose un menu varié avec des plats japonais classiques comme des [sushis](#) et makis. Certains clients ont souligné que le menu manquait de desserts inclus. Cependant, la qualité des plats et la fraîcheur des ingrédients ont été très appréciées. Le service est chaleureux et accueillant, avec des portions généreuses et une grande attention portée aux détails. Les avis sont unanimes quant à la qualité exceptionnelle des [sushis](#), et certains affirment même être prêts à voyager depuis Toulouse pour y manger. Un endroit recommandé pour une expérience culinaire japonaise réussie à Blagnac.

Menu Sushi Bian



Rouleaux De Sushi

SUSHI

Plats D'accompagnement

RIZ

Sushi

SASHIMI

Apéritif

ENTRÉE 2

11 €

Restaurant Category

DESSERT

Entrees

ENTRÉE 3

12 €

ENTRÉE 1

10 €

Plats Principaux

PLAT 1

10 €

PLAT 2

11 €

PLAT 3

12 €

Desserts

DESSERT 2

11 €

DESSERT 3

12 €

DESSERT 1

10 €

Ingrédients Utilisés

LÉGUMES

CHAMPIGNONS

MISO

Ces Types De Plats Sont Servis

SALADE

SOUPE

POISSON

Menu Sushi Bian



Sushi Bian

27 rue des Mines | 31700, 31700
Blagnac, France

Heures d'ouverture:
Mardi 12:00-14:00 18:00-22:30
Mercredi 12:00-14:00 18:00-22:30
Jeudi 12:00-14:00 18:00-22:30
Vendredi 12:00-14:00 18:00-23:00
Samedi 18:00-23:00
Dimanche 18:30-22:30

Fait avec [lacarte.menu](https://www.lacarte.menu)

