

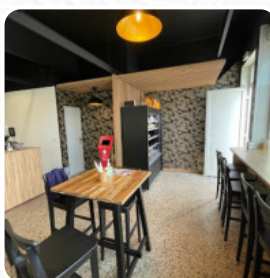
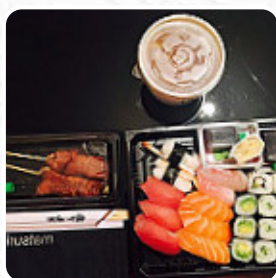


Menu Matsuri

<https://lacarte.menu>

9 Rue de Chativesle, Reims, 51100, France

+33326886435,+33326861010 - <http://www.matsuri.fr/>



Le menu du Matsuri de Reims comprend environ **20** différents repas et boissons. En général tu paies environ 3 € pour un plat / une boisson. Le restaurant japonais Matsuri, situé près de la cathédrale Notre-Dame à Reims, vous invite à une expérience culinaire authentique de la gastronomie nipponne. Avec une décoration épurée et moderne, notre Chef expert prépare des plats raffinés et délicieux pour votre plus grand plaisir. Les délicieuses spécialités japonaises défilent devant vous sur un tapis roulant, à vous de choisir ce qui vous fait envie ! Matsuri est le premier restaurant japonais en Europe à proposer ce concept unique de comptoir tournant. Notre thon albacore est issu d'une pêche responsable labellisée Friend of the Sea.

Menu Matsuri



Boissons Non Alcoolisées

EAU

Rouleaux De Sushi

SUSHI

Apéritif

TARTARE

Entrées

TEMAKI : CÔNE DE RIZ
ASSAISONNÉ, GARNI ET ENTOURÉ 4 €
D'UNE FEUILLE DE SOJA DE

Boissons

BIÈRE

BOUTEILLE D'EAU

Plat

ASSORTIMENT DE PLATS CHAUDS :
BROCHETTES (POULET NOIX OU
BOULETTES, BOEUF ET FROMAGE, 3 €
SAUMON, PÉTONCLES... , TEMPURA,
GYOZA, DU

SUSHI, GUNKAN, MAKI, TEMAKI OU
CALIFORNIA AUX SAVEURS
VARIÉES (SAUMON, THON, 2 €
ANGUILLE, CRUSTACÉS,
CRUDITÉS..., À PARTIR DE

Ces Types De Plats Sont

Servis

POULET

POISSON

Dessert

SÉSAME NOIR OU BLANC, GLACE
THÉ VERT OU YUZU, 2 OU 3 4 €
BOULES, À PARTIR DE

FINANCIER AU THÉ VERT,
ENTREMET AU THÉ VERT ET 4 €
CHOCOLAT, OU FONDANT AU
CHOCOLAT, À PARTIR DE

DESSERTS TRADITIONNELS
JAPONAIS : DAIFUKU SAKURA 2 €
MOCHI, DORAYAKI, GYUNYU KAN, À
PARTIR DE

Plat Principal

SASHIMI, CHIRASHI OU TARTARES
COUPÉS AU COUTEAU DE SAUMON, 4 €
DE THON OU DE DAURADE, DE

SOUPE MISO (WAKAMÉ, POIREAUX
ET TOFU), RIZ NATURE OU 2 €
VINAIGRÉ, À PARTIR DE

SÉLECTION DE SALADES AU CHOU,
AUX ALGUES ÉPICÉES, AUX 2 €
CALAMARS ÉPICÉS, FÈVES DE
SOJA EDAMAME, À PARTIR DE

Ingrédients Utilisés

SAUMON

THON

GINGEMBRE

ANGUILLE

Menu Matsuri



Matsuri

9 Rue de Chativesle, Reims,
51100, France

Heures d'ouverture:

Lundi 12:00-15:00 19:00-23:00
Mardi 12:00-15:00 19:00-23:00
Mercredi 12:00-15:00 19:00-23:00
Jeudi 12:00-15:00 19:00-23:00
Vendredi 12:00-15:00 19:00-23:00
Samedi 12:00-15:00 19:00-23:00
Dimanche 12:00-15:00 19:00-23:00

Fait avec [lacarte.menu](https://www.lacarte.menu)

