

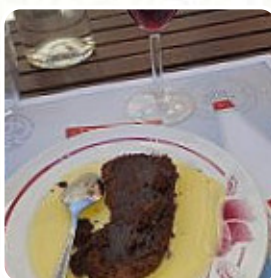
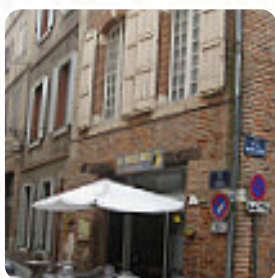


## *Menu Le Solelhou*

<https://lacarte.menu>

13 rue du Plancat, 81000, Albi, France

+33563462710,+33563490351 - <http://www.facebook.com/profile.php?id=239637273109913>



Ici, tu trouveras le [menu de Le Solelhou](#) à Albi. Actuellement, 20 plats et boissons sont sur la carte. Pour les **offres changeantes**, tu peux te renseigner par téléphone. Ce petit restaurant au cœur d'Albi propose des plats frais et bien présentés à des prix raisonnables. Une mention spéciale pour les desserts qui appartenaient aux meilleurs que j'ai jamais mangés. Le personnel est très amical. Le propriétaire/cuisinier charmant fait en sorte que tout le monde se sente le bienvenu. Très près de la cathédrale Sainte-Cécile, il est facile à trouver et une très bonne option pour déjeuner. Le menu à 10 euros : plat du jour + dessert était frais, copieux et très savoureux. Je le recommande définitivement.

# Menu Le Solelhou

## Plats Principaux

LASAGNE

## Végétarien

HARICOTS VERTS

## Salad

SALADE MIXTE

## Dessert

TARTE AUX POMMES

## Boissons Chaudes

CAFÉ

## Café

ESPRESSO

## Salades

SALADE D'ACCOMPAGNEMENT

SALADE

## Restaurant Category

DESSERT

FRENCH

## Ingédients Utilisés



SAUCISSE

CHOCOLAT

NOIX DE COCO

HARICOTS

FRUIT

## Ces Types De Plats Sont Servis

POISSON

DESSERTS

PANINI

SANDWICH

SALADE



# Menu *Le Solelhou*



## *Le Solelhou*

13 rue du Plancat, 81000, Albi,  
France

### **Heures d'ouverture:**

Lundi 12:00-14:30  
Mardi 12:00-14:30  
Mercredi 12:00-14:30  
Jeudi 12:00-14:30  
Vendredi 12:00-14:30

Fait avec [lacarte.menu](https://www.lacarte.menu)

