

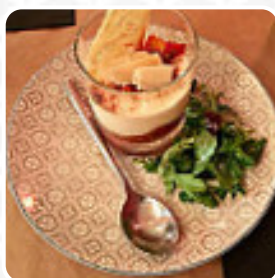


## *Menu La Cocotte*

<https://lacarte.menu>

20 rue du petit Saint Jean, 34000, Montpellier, France, Montbéliard

+33467546812,+33467867495 - [https://maps.google.de/maps?gws\\_rd=cr&um=1&ie=UTF-1&fb=1&gl=de&sa=X&geocode=KQn4VCqmr7YSMUy0fu19wCb4&daddr=a&ved=0ahUKEwil6ojO6tSAhVG8RQKHcvnD7sQ9RclFDAL](https://maps.google.de/maps?gws_rd=cr&um=1&ie=UTF-1&fb=1&gl=de&sa=X&geocode=KQn4VCqmr7YSMUy0fu19wCb4&daddr=a&ved=0ahUKEwil6ojO6tSAhVG8RQKHcvnD7sQ9RclFDAL)



Ici, tu trouveras le [menu](#) de La Cocotte à Montbéliard. Actuellement, **20** plats et boissons sont sur la carte. Pour les **offres changeantes**, tu peux te renseigner par téléphone. Bienvenue à notre nouvelle revue de restaurant! Situé à Montpellier, ce petit établissement offre une expérience culinaire unique avec des plats délicieux et un service chaleureux. Malgré quelques critiques concernant le temps d'attente et le manque d'options végétariennes, la plupart des clients ont apprécié la nourriture savoureuse et le cadre accueillant. Que vous soyez végétarien ou amateur de viande, ce restaurant propose des plats pour tous les goûts. Avec son ambiance conviviale et son menu simple mais délicieux, c'est un endroit idéal pour profiter d'un bon repas à Montpellier. Alors n'hésitez pas à y faire un tour!.

# Menu La Cocotte



## Salades

SALADE D'ACCOMPAGNEMENT

## Pâtes

RAVIOLI

## Plats À Base De Bœuf

FILET MIGNON

## French

FOIE GRAS

## Dessert

TIRAMISU

CARAMEL SALÉ

## Restaurant Category

FRENCH

DESSERT

## Ingédients Utilisés



BŒUF

CREVETTE

CANARD

CARAMEL

FRUIT DE MER

## Ces Types De Plats Sont Servis



DESSERTS

PAIN

ENTRÉE

SALADE

SOUPE

POULET

AGNEAU

# Menu *La Cocotte*



## *La Cocotte*

20 rue du petit Saint Jean,  
34000, Montpellier, France,  
Montbéliard

**Heures d'ouverture:**  
Lundi 10:00 - 02:00  
Mardi 10:00 - 02:00  
Mercredi 10:00 - 02:00  
Jeudi 10:00 - 02:00  
Vendredi 10:00 - 03:00  
Samedi 10:00 - 03:00  
Dimanche 10:00 - 02:00

Fait avec [lacarte.menu](https://www.lacarte.menu)

 gallery image