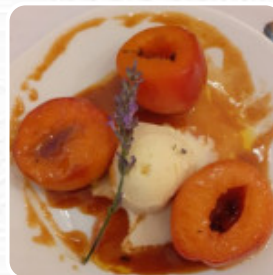
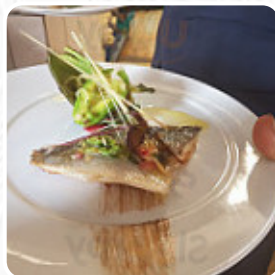




Menu Auberge de Clairefontaine

<https://lacarte.menu>

14 rue Clairefontaine, 41160 Saint-Hilaire-la-Gravelle, France
+33254820119 - <https://aubergedec Clairefontaine.com/>



Ici, tu trouveras le [menu](#) de **Auberge de Clairefontaine** à Saint-Hilaire-la-Gravelle. Actuellement, **20** mets et boissons sont sur la carte. La Auberge de Clairefontaine a reçu des critiques élogieuses pour sa cuisine raffinée et ses plats délicieux, faits maison. Les convives ont apprécié l'accueil chaleureux et le cadre magnifique. Malgré des horaires d'ouverture incertains, le restaurant offre une expérience culinaire exceptionnelle, avec des récoltes fraîches du jardin et un service de qualité. Bravo à l'équipe pour son dynamisme et sa créativité en cuisine. Un lieu idéal pour se détendre et savourer des plats exquis.

Menu Auberge de Clairefontaine



Salades

SALADE D'ACCOMPAGNEMENT

Pizza

GRANDE PIZZA

Plats À Base De Bœuf

FILET MIGNON

Dessert

SALADE DE FRUITS

Vin

VIN BLANC

Boissons Chaudes

CAFÉ

French

FOIE GRAS

Petit-Déjeuner Chinois

YOUTIAO

Catégorie De Restaurant

BAR

DESSERT

Ingrédients Utilisés

SAUMON

CARAMEL

FRUIT DE MER

CREVETTES

CANARD

Ces Types De Plats Sont Servis

SALADE

SOUPE

DESSERTS

VIANDE

AMUSE BOUCHES

Auberge de Clairefontaine

14 rue Clairefontaine, 41160
Saint-Hilaire-la-Gravelle, France

Heures d'ouverture:
Jeudi 12:00-14:00
Vendredi 12:00-14:00
Samedi 12:00-14:00
Dimanche 12:00-14:00

Fait avec [lacarte.menu](https://www.lacarte.menu)

