

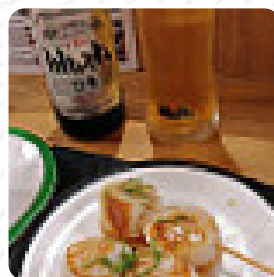


## ***Menu Matsuri Lyon Part Dieu***

<https://lacarte.menu>

109 COURS LAFAYETTE, Lyon, France

+33899969297,+33437247490,+33970845115 - <https://matsuri.fr>



Le **menu de Matsuri Lyon Part Dieu** 's de Lyon contient 20 repas. En moyenne un **menu ou une boisson sur [la carte](#)** coûte environ 3 €. Les catégories peuvent être consultées dans le menu ci-dessous. Le restaurant japonais Matsuri, situé dans le quartier de la Part Dieu à Lyon, vous propose une expérience culinaire raffinée et authentique. Installez-vous dans un cadre élégant et apaisant, où les spécialités japonaises défilent sur un tapis roulant. Laissez-vous tenter par une sélection de maki, sushi, tartare et autres délices, préparés par le Chef avec talent et expérience. Vous aurez le choix parmi une large variété de plats japonais, dont le thon albacore issu d'une pêche responsable labellisée Friend of the Sea. Découvrez le premier comptoir tournant japonais d'Europe chez Matsuri, une adresse incontournable pour les amateurs de cuisine japonaise. Vos papilles vous remercieront !.

# Menu Matsuri Lyon Part Dieu



## Rouleaux De Sushi

SUSHIS

## Sandwichs

SANDWICH CALIFORNIEN

## Sushi

SASHIMIS

## Boissons

BOISSONS

## Plat Principal

SASHIMI, CHIRASHI OU TARTARES  
COUPÉS AU COUTEAU DE SAUMON, 4 €  
THON OU DAURADE, DE

## Boissons Chaudes

THÉ

## Thé

THÉ VERT

## Sushi Bar Entrees

CHIRASHI

## Plat

SÉLECTION DE PLATS CHAUDS :  
BROCHETTES (POULET AUX NOIX  
OU BOULETTES DE VIANDE, BŒUF 3 €  
ET FROMAGE, SAUMON, SAINT-  
JACQUES... , TEMPURA, GYOZA, DE

SUSHI, GUNKAN, MAKI, TEMAKI OU  
CALIFORNIA AUX SAVEURS  
DIVERSES (SAUMON, THON,  
2 €  
ANGUILLE, CRUSTACÉS,  
CRUDITÉS..., DE

## Entrées

SÉLECTION DE SALADES AU CHOU,  
ALGUES ÉPICÉES, CALAMARS  
ÉPICÉS, POULET PANÉ, FÈVES DE  
2 €  
SOJA EDAMAME, DE

TEMAKI : CORNET DE RIZ  
ASSAISONNÉ, GARNI ET ENTOURÉ  
4 €  
D'UNE FEUILLE DE SOJA DE

SOUPE MISO (WAKAME, POIREAUX  
ET TOFU), SOUPE MISO TENKASU,  
2 €  
RIZ NATURE OU VINAIGRÉ, DE

## Catégorie De Restaurant

VÉGÉTARIEN

VÉGÉTALIEN

DESSERT

## Dessert

MOCHI

DESSERTS JAPONAIS  
TRADITIONNELS : DAIFUKU SAKURA  
2 €  
MOCHI, DORAYAKI, GYUNYU KAN, À  
PARTIR DE

FINANCIER AU THÉ VERT,  
ENTREMET YUZU OU THÉ VERT ET  
4 €  
CHOCOLAT, OU FONDANT AU  
CHOCOLAT AU COEUR DE WASABI,  
DE

SÉSAME NOIR OU BLANC, GLACE  
THÉ VERT OU YUZU, 2 OU 3  
4 €  
BOULES, À PARTIR DE

# Menu Matsuri Lyon Part Dieu



## Matsuri Lyon Part Dieu

109 COURS LAFAYETTE, Lyon,  
France

### Heures d'ouverture:

Lundi 12:00-15:00 19:00-23:00

Mardi 12:00-15:00 19:00-23:00

Mercredi 12:00-15:00 19:00-23:00

Jeudi 12:00-15:00 19:00-23:00

Vendredi 12:00-15:00 19:00-23:00

Samedi 12:00-15:00 19:00-23:00

Dimanche 12:00-15:00 19:00-  
23:00

Fait avec [lacarte.menu](https://www.lacarte.menu)

 gallery image