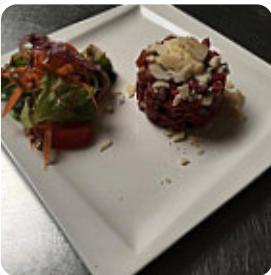




Menu L' Hazewinde

<https://lacarte.menu>

Place De L'eglise, Saint-Sylvestre-Cappel, France
+33328401274 - <http://estaminet-hazewinde.fr/>



Sur ce page web, tu trouveras le **menu complet** [menu](#) de L' Hazewinde de [Saint-Sylvestre-Cappel](#). Actuellement, 12 menus et boissons sont disponibles. Pour les **offres changeantes**, veuillez contacter directement le propriétaire du restaurant. Tu peux également le contacter via son site internet.

Menu L' Hazewinde



Entrées & Salades

FRENCH FRIES

Poisson

SAUMON FUMÉ

Plats À Base De Bœuf

FILET MIGNON

Dessert

GLACE À LA VANILLE

Restaurant Category

DESSERT

Boissons

BIÈRE

BOISSONS

Ingédients Utilisés

BŒUF

JAMBON

CARAMEL

Ces Types De Plats Sont Servis

BIFTECK DE THON

POULET

SALADE

PAIN

GLACE

VIANDE

DESSERTS


Menu L' Hazewinde



L' Hazewinde

Place De L'eglise, Saint-Sylvestre-Cappel, France

Heures d'ouverture:

 gallery image