

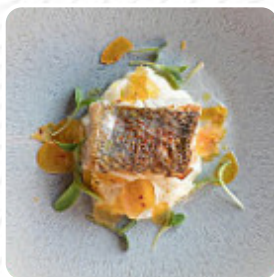


Menu L'etage

<https://lacarte.menu>

4 PLACE DES TERREAUX, Lyon, France

+33478281959,+33682825620,+33890719643 - <https://www.letage-restaurant.com/>



Le menu de L'etage 's de Lyon contient 20 menus. En général un **plat ou une boisson sur [la carte](#)** coûte environ 22 €. Les catégories peuvent être consultées dans le menu ci-dessous. Cuisine française raffinée au cœur de Lyon. Venez déguster les meilleurs produits du terroir dans un cadre élégant et chaleureux à L'Étage, situé sur la place des Terreaux. Notre spécialité, le duo de foie gras des Landes, saura ravir vos papilles. Découvrez notre menu et laissez-vous séduire par notre cuisine française authentique.

Menu L'etage



Soupes

GAZPACHO

Végétarien

ASPERGES AU PARMESAN

Plats De Poisson

DORADE ROYALE 20 €

Dessert

PARFAIT 7 €

Entrées

FOIE GRAS DES LANDES 20 €

Plat Principal

PIGEON D'ANJOU 20 €

Exemples De Desserts

100 CHOCOLAT 7 €

Ingrédients Utilisés

CHOCOLAT

BŒUF

Plat

LOTTE DE NOS COTES D'ATLANTIQUE 25 €

COTE DE VEAU (POUR 2 PERSONNES) 50€

AGNEAU DU KENT 25 €

Catégorie De Restaurant

VÉGÉTARIEN

FRANÇAIS

DESSERT

Ces Types De Plats Sont Servis

POISSON

STEAK DE THON

DESSERTS

VIANDE

HOMARD

L'etage

4 PLACE DES TERREAUX,
Lyon, France

Heures d'ouverture:

Lundi 18:30 -23:59
Mardi 11:30 -14:00 19:30 -22:00
Mercredi 11:30 -14:00 19:30 -22:00
Jeudi 11:30 -14:00 19:30 -22:00
Vendredi 11:30 -14:00 19:30 -22:00
Samedi 11:30 -14:00 19:30 -22:00

Fait avec [lacarte.menu](https://www.lacarte.menu/)

