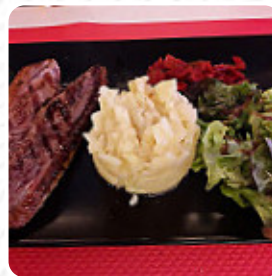




Menu L'Épicerie Baci

<https://lacarte.menu>

37 Place Saint Louis, 57000, Metz France, Saint-Jean-de-Luz
+33603275894 - <https://www.facebook.com/profile.php>



Un complet [menu](#) de L'Épicerie Baci de Saint-Jean-de-Luz avec tous les 20 mets et boissons se trouve ici sur la carte. Au cœur de Saint-Jean-de-Luz, un charmant restaurant se distingue par son atmosphère chaleureuse et son accueil attentif. La cuisine met à l'honneur des produits locaux de qualité, offrant des plats faits maison qui ravissent les papilles. Les convives apprécieront les créations généreuses, allant du délicieux ham au poisson parfaitement cuit. Bien que l'expérience puisse être altérée par une température fraîche et quelques détails de présentation, le service personnalisé compense largement ces petits inconvénients. Ce restaurant, loin des pièges à touristes, promet une expérience culinaire authentique et conviviale, incitant à revenir pour découvrir d'autres délices.

Menu L'Épicerie Baci



Salades

SALADE D'ACCOMPAGNEMENT

Schnitzel

CORDON BLEU

Entrées & Salades

FRITES

Poulet

POULET RÔTI

Plats À Base De Bœuf

FILET MIGNON

Boissons Chaudes

CAFÉ

Catégorie De Restaurant

DESSERT

Ces Types De Plats Sont Servis



POISSON

SOUPE

SALADE

PÂTES

POULET

Ingédients Utilisés



BŒUF

LAIT

LÉGUMES

JAMBON

FRUIT DE MER

THON

BEURRE

CHORIZO

L'Épicerie Baci

37 Place Saint Louis, 57000,
Metz France, Saint-Jean-de-Luz

Heures d'ouverture:

Lundi 11:45-14:00 18:45-22:00

Mardi 11:45-14:00 18:45-22:00

Mercredi 11:45-14:00 18:45-
22:00

Jeudi 11:45-14:00 18:45-22:00

Vendredi 11:45-14:00 18:45-
22:00

Samedi 18:45-22:00

Dimanche 18:45-22:00

Fait avec [lacarte.menu](https://www.lacarte.menu)

