

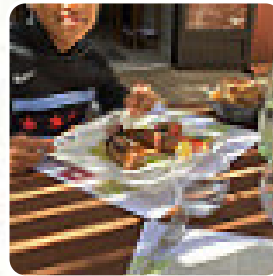


Menu Le Relais Des Corbières

<https://lacarte.menu>

10 Avenue Jean Moulin, Saint-Paul-De-Fenouillet, France

+33468592389 - <http://www.lerelaisdescorbieres.com/>



Ici, tu trouveras la [carte](#) de **Le Relais Des Corbières** à [Saint-Paul-De-Fenouillet](#). Pour le moment, il y a **36** menus et boissons au menu. Dans un charmant restaurant le long de la route, la rencontre des saveurs et de l'accueil laisse une impression mitigée. La terrasse est attrayante, mais le service peut être lent, oscillant entre chaleur et froideur. Les plats, bien présentés, sont parfois décevants en qualité, notamment les viandes.

Cependant, des produits frais et locaux éclosent des recettes savoureuses, séduisant les gourmets de tous âges. Avec un bon rapport qualité-prix, ce lieu reste une adresse à explorer, à condition d'être indulgent sur le service et prêt pour une expérience culinaire inégale mais prometteuse. Une escale à considérer lors de vos périples.

Menu Le Relais Des Corbières



Entrées

PÉPITES

Soupes

GAZPACHO

Sashimi

TARTARE DE THON

Plats Principaux

ALOYAU

Accompagnements

MOTE

Boissons

BOISSONS

Entrées & Salades

FRITES

Apéritif

TARTARE

Plats De Bœuf

FILET MIGNON

Antipasti - Entrées

CARPACCIO

Tapas

TAPAS D'AUBERGINES

Donuts

CRÈME BAVAROISE

Boissons Chaudes

CAFÉ

French

FOIE GRAS

Petit-Déjeuner Chinois

YOUTIAO

Condiments and Sauces

HOUMOUS

Cuisine Mexicano-Américaine

EMPANADAS

Catégorie De Restaurant

DESSERT

Ingrédients Utilisés



FRUIT DE MER

BŒUF

CHOCOLAT

QUINOA

CANARD

THON

SAUMON

LÉGUMES

VIANDE DE PORC

Menu Le Relais Des Corbières



Ces Types De Plats Sont Servis



APÉRITIF

VIANDE

SALADE

SOUPE

AMUSE BOUCHES

POISSON

POULET

TURQUIE

DESSERTS

Le Relais Des Corbières

10 Avenue Jean Moulin, Saint-Paul-De-Fenouillet, France

Heures d'ouverture:

Dimanche 12:00-14:00

Mardi 12:00-14:00 19:00-20:30

Mercredi 12:00-14:00 19:00-20:30

Jeudi 12:00-14:00 19:00-20:30

Vendredi 12:00-14:00 19:00-20:30

Samedi 12:00-14:00 19:00-20:30

Fait avec [Carte](#)

