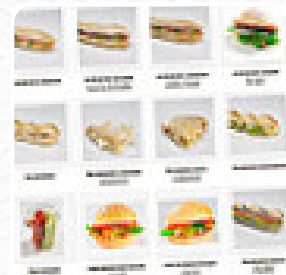
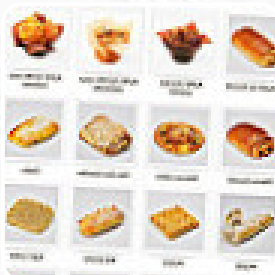




Menu *La mie caline*

<https://lacarte.menu>

2 rue Carnot, 71300 Montceau les Mines, France, Montceau-les-Mines
+33385480721,+33385551034,+33890719915 - <http://restaurantlareale.fr/>



Sur ce site web, tu trouveras le **menu complet** [menu](#) de **La mie caline** de Montceau-les-Mines. Actuellement, **11 mets et boissons** sont disponibles. Pour les **offres saisonnières ou hebdomadaires**, veuillez contacter directement le propriétaire du restaurant. Tu peux également le contacter via son site internet. Boulangerie de chaîne offrant une variété de sandwiches à des prix plutôt élevés. Les pâtisseries sont bien, mais un peu chères. Le rapport qualité/prix est moyen. Cependant, le point positif est qu'ils sont ouverts le dimanche. Certains clients déçus préfèrent un boulanger traditionnel. D'autres apprécient la gentillesse du personnel et la variété des plats. En somme, des avis mitigés, mais le service souriant et la qualité des plats recommandent l'établissement malgré quelques critiques sur les prix et l'origine industrielle des produits.

Menu *La mie caline*



Plats Principaux

STEAK TARTARE

Apéritif

TARTARE

Boissons Chaudes

CAFÉ

French

FOIE GRAS

Catégorie De Restaurant

VÉGÉTARIEN

DESSERT

Ingrédients Utilisés

LÉGUMES

NOIX DE COCO

FROMAGE

Dessert

PUDDING AU CAMEL

TIRAMISU

CHEESECAKE

CHEESECAKE

Ces Types De Plats Sont Servis

PAIN

POULET

PANINI

SANDWICH

Menu La mie caline



La mie caline

2 rue Carnot, 71300 Montceau
les Mines, France, Montceau-les-
Mines

Heures d'ouverture:

Fait avec [lacarte.menu](https://www.lacarte.menu)

