

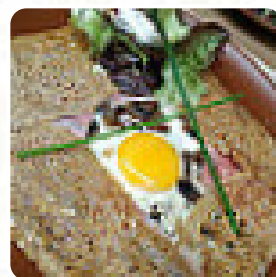
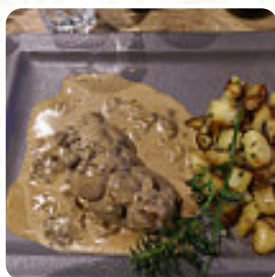


Menu Crêperie Glacier Le Saint'anne

<https://lacarte.menu>

27 Rue Grande, 03100 Montluçon, Allier, France

+33470051306 - <http://www.facebook.com/profile.php?id=131759176928727>



Un complet [menu](#) de Crêperie Glacier Le Saint'anne de [Montluçon](#) avec tous les 20 plats et boissons se trouve ici sur la carte.

Menu Crêperie Glacier Le Saint'anne



Plats Principaux

ALOYAU

Accompagnements

MOTE

Apéritif

TARTARE

Boissons Chaudes

CAFÉ

Légumes Gratinés

GRATIN DE POMMES DE TERRE

French

FOIE GRAS

Petit-Déjeuner Chinois

YOUTIAO

Cuisine Mexicano-

Américaine

EMPANADAS

Catégorie De Restaurant

DESSERT

Ingrédients Utilisés

BŒUF

CARAMEL

Ces Types De Plats Sont Servis

PÂTES

SOUPE

NOUILLES

VIANDE

Dessert

TARTE TATIN

CRÊPE

CRÈME BRÛLÉE

CRÈME CARAMEL

CRÊPES

Crêperie Glacier Le Saint'anne

27 Rue Grande, 03100
Montluçon, Allier, France

Heures d'ouverture:
Mardi 12:00-14:00
Mercredi 12:00-14:00
Jeudi 12:00-14:00
Vendredi 12:00-14:00
Samedi 12:00-14:00

Fait avec [lacarte.menu](https://www.lacarte.menu)

