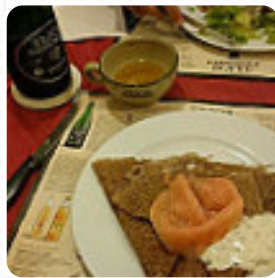




## ***Menu Creperie La Guerande***

<https://lacarte.menu>

12 boulevard Charner, 22000 Saint-Brieuc, France  
+33296941689 - <http://www.creperie-stbrieuc.fr/>



Un **complet menu** de **Creperie La Guerande** de Saint-Brieuc avec tous les **21** repas et boissons se trouve ici sur la carte. La crêperie La Hérande, située près de la gare SNCF de Saint-Brieuc, offre un extérieur simple mais accueillant. Les crêpes, généreuses et savoureuses, sont faites avec de la farine bio. Le service est rapide et agréable, bien que la patronne puisse parfois sembler directive. Les prix sont abordables, les plats sont bien garnis et les saveurs sont au rendez-vous. Que vous soyez **végétarien** ou amateur de crêpes sucrées, salées, simples ou originales, cet endroit saura satisfaire vos papilles. Un rapport qualité-prix excellent pour une adresse à découvrir et à recommander sans hésitation.

# Menu Creperie La Guerande



## Salades

SALADE D'ACCOMPAGNEMENT

## Sauces

SAUCE AUX CHAMPIGNONS

## Poisson

SAUMON FUMÉ

## Catégorie De Restaurant

DESSERT

VÉGÉTARIEN

## Ces Types De Plats Sont Servis

SALADE

DESSERTS

## Dessert

CARAMEL SALÉ

CRÊPE

CRÊPES

## Ingédients Utilisés



COQUILLES SAINT-JACQUES

BANANE

CARAMEL

POMMES DE TERRE

CHOCOLAT

FROMAGE

CHAMPIGNONS

FROMAGES

TOMATE

ŒUF

BEURRE

---

## Creperie La Guerande

12 boulevard Charner, 22000  
Saint-Brieuc, France

### Heures d'ouverture:

Mardi 11:30-14:00

Mercredi 11:30-14:00

Jeudi 11:30-14:00

Vendredi 11:30-14:00

Samedi 11:30-14:00

Fait avec [lacarte.menu](https://www.lacarte.menu)

 gallery image