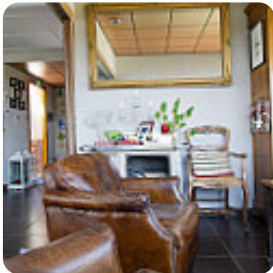




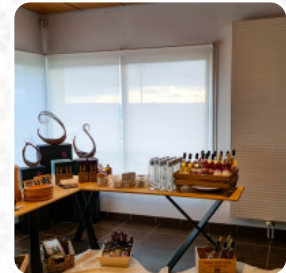
Menu L'Auberge du Moulin

<https://lacarte.menu>

lieu-dit du Moulin, 80580 Eaucourt-sur-Somme, Pont-Remy, France
+33322270894,+33322318986 - <https://www.lesaltimbanque.fr/fr>



LE
SALX
TIM
BAN
QUE
SÉBASTIEN
PORQUET



Ici, tu trouveras le [menu de L'Auberge du Moulin](#) à Pont-Remy. Actuellement, **23** menus et boissons sont sur la carte. Le Saltimbanque is a gastronomic restaurant located in the picturesque landscapes of the Somme Valley in Eaucourt-sur-Somme. Positioned next to a beautifully restored windmill, overlooking the Abbeville countryside with the Baie de la Somme in the distance, the restaurant offers delightful lunches and dinners. With its simple yet elegant decor, rustic and innovative gastronomic cuisine, warm and inviting atmosphere, and outdoor terrace for sunny days, Le Saltimbanque provides the perfect setting to feel truly at ease. La table du Saltimbanque is a culinary gem near Abbeville, where Chef Sébastien PORQUET offers a sustainable gastronomic experience with locally sourced ingredients. It's not just a meal, but a moment to reconnect with authenticity, all in the name of pleasure.

Menu L'Auberge du Moulin



Pizza

GRANDE PIZZA

Toast

GRILLER

Sandwichs

JAMBON ET FROMAGE

Sauces

SAUCE AUX CHAMPIGNONS

Antipasti - Entrées

CARPACCIO

Boissons Chaudes

CAFÉ

THÉ

Catégorie De Restaurant

DESSERT

FRANÇAIS

Ces Types De Plats Sont Servis

DESSERTS

POISSON

TOSTADAS

VIANDE

PÂTES

Ingrédients Utilisés



MAQUEREAU

TOMATE

ANGUILLE

SAUMON

MOZZARELLA

JAMBON

FROMAGE

CHAMPIGNONS

FROMAGES

L'Auberge du Moulin

lieu-dit du Moulin, 80580
Eaucourt-sur-Somme, Pont-
Remy, France

Heures d'ouverture:
Dimanche 12:30-13:15

Fait avec [lacarte.menu](https://www.lacarte.menu)

