

B.

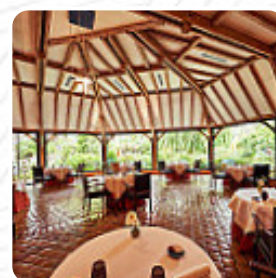
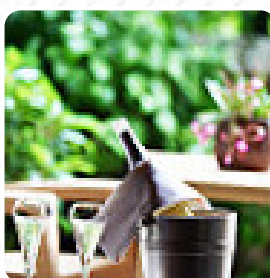
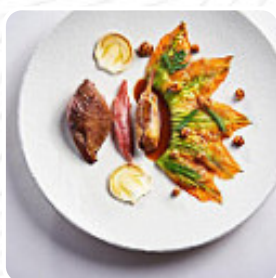


Menu Le Relais Bernard Loiseau

<https://lacarte.menu>

2 rue d'Argentine, 21210 Saulieu, France

+33380905353 - <https://www.bernard-loiseau.com/fr/>



Le menu de *Le Relais Bernard Loiseau* 's de Saulieu contient **23** repas. En général un **repas ou une boisson sur le menu** coûte environ 64 €. Les catégories peuvent être consultées dans le menu ci-dessous. Le Relais Bernard Loiseau à Saulieu est un haut lieu de la gastronomie, situé dans un cadre verdoyant et prestigieux. Son restaurant La Côte d'Or, dirigé par Patrick Bertron, propose une cuisine raffinée inspirée du terroir du Morvan et de la Bourgogne, agrémentée de touches de l'enfance bretonne du chef. Avec une carte passionnée et un savoir-faire inégalé, le restaurant ravira les fins gourmets. En outre, la cave à vin du restaurant offre près de 900 références, faisant partie des plus belles caves de vins de Bourgogne. La Villa Loiseau des Sens, d'une superficie de 1500m², propose un Spa avec diverses activités aqualudiques et multisensorielles pour une évasion totale de l'esprit et du corps. De plus, il abrite le restaurant santé plaisir Loiseau des Sens et un espace séminaire pour répondre à tous vos besoins.

Menu Le Relais Bernard Loiseau



Boissons Non Alcoolisées

EAU

Boissons

BOISSONS

Plats À Base De Bœuf

FILET MIGNON

Vin

CHARDONNAY

Easy To Drink

PINOT NOIR

Boissons Chaudes

CAFÉ

Boisson Chaude

CHOCOLAT CHAUD

Dessert

VANILLE INTENSE ET
CROUSTILLANTE POIVRE DE
MADAGASCAR 40 €

CHOCOLAT GRAND CRU DU
PÉROU GANACHE ET NOUGATINE
DE SARRASIN 32 €

Plat Principal

HUÎTRES BELON À L'ÉTUVÉE JUS
MARIN, CONCOMBRE, TAPIOCA DE
MON ENFANCE 78 €

ESCALOPE DE FOIE GRAS DE
CANARD POÊLÉE COING,
RUTABAGA, GINGEMBRE 65 €

Plat

BŒUF DE CHAROLLES A.O.P. JUS
AU REGAIN 105 €

MERLU DE LIGNE LAQUÉ AU
BEURRE NOISETTE NAVET BOULE
D'OR, JUS D'ARÊTES 66 €

Catégorie De Restaurant

FRANÇAIS

DESSERT

Ingédients Utilisés

AIL

MELON

FROMAGE

CHOCOLAT

Ces Types De Plats Sont Servis

VIANDE

POISSON

HOMARD

GLACE

Menu *Le Relais Bernard Loiseau*



Le Relais Bernard Loiseau

2 rue d'Argentine, 21210 Saulieu,
France

Heures d'ouverture:

Lundi 12:00-13:15 19:00-21:15

Jeudi 12:00-13:15 19:00-21:15

Vendredi 12:00-13:15 19:00-
21:15

Samedi 12:00-13:15 19:00-21:15

Fait avec [lacarte.menu](https://www.lacarte.menu)

 gallery image