

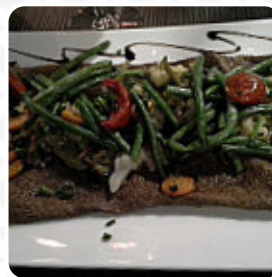


Menu Le Crusoe

<https://lacarte.menu>

168 rue de Longvic, 21000, Dijon, France

+33380674040,+33890210543 - <http://lecrusoe.fr/>



Ici, tu trouveras le [menu](#) de Le Crusoe à Dijon. Actuellement, 22 repas et boissons sont au menu.

Menu Le Crusoe



Pizza

GRANDE PIZZA

Boissons

BIÈRE

Entrées & Salades

FRITES

Apéritif

TARTARE

Dessert

CRÊPES

Boissons Chaudes

CAFÉ

French

FOIE GRAS

Sauces

SAUCE

Catégorie De Restaurant

FRANÇAIS

DESSERT

Ces Types De Plats Sont Servis

GLACE

DESSERTS

HAMBURGER

VIANDE

APÉRITIF

Ingrédients Utilisés

FROMAGES

BŒUF

LÉGUMES

CANARD

FROMAGE

SAUMON

CARAMEL

Le Crusoe

168 rue de Longvic, 21000,
Dijon, France

Heures d'ouverture:

Lundi 12:00 -14:00 19:00 -22:00

Mardi 12:00 -14:00 19:00 -22:00

Mercredi 12:00 -14:00 19:00
-22:00

Jeudi 12:00 -14:00 19:00 -22:00

Vendredi 12:00 -14:00 19:00
-22:00

Samedi 12:00 -14:00 19:00 -23:00

Dimanche 12:00 -14:00 19:00
-23:00

Fait avec [lacarte.menu](https://www.lacarte.menu)

