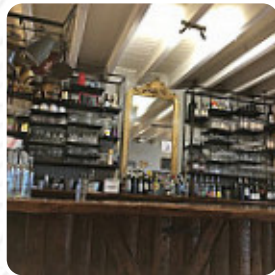
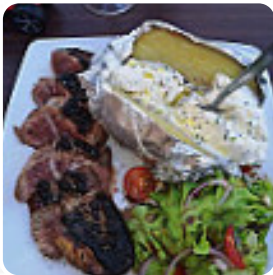




## *Menu L'Etage*

<https://lacarte.menu>

16 rue des 3 Notre Dame, 16000, Angoulême, France, Angoulême  
+33251300102,+33517204898 - <https://www.facebook.com/L%C3%A9tage-275149787998/>



Un **complet menu** de L'Etage de Angoulême avec tous les **23** mets et boissons se trouve ici sur la carte. Bienvenue à L'ÉTAGE! Niché dans un cadre boisé, Raphaël et son équipe proposent une cuisine fait maison, d'inspiration française avec une touche de soleil. Un bar haut de gamme : une carte de cocktails uniques et originaux, pensée pour vous. Nous sommes ouverts du mardi au samedi de 12h00 à 15h00 et de 18h00 à 2h00. Nous accueillons également les groupes pour vos événements professionnels et privés.

# Menu L'Etage



## Boissons

BOISSONS

## Apéritif

TARTARE

## Plats À Base De Bœuf

FILET MIGNON

## Frites

FRITES MAISON

## Salades

SALADE D'ACCOMPAGNEMENT

SALADE

## Entrées & Salades

FRITES

CHIPS

## Catégorie De Restaurant

VÉGÉTALIEN

MÉDITERRANÉEN

FRANÇAIS

DESSERT

## Ces Types De Plats Sont Servis

SOUPE

POISSON

SALADE

VIANDE

DESSERTS

## Ingrédients Utilisés

HARICOTS

CANARD

AIL

BŒUF

VIANDE DE PORC

POMMES DE TERRE

## L'Etage

16 rue des 3 Notre Dame, 16000,  
Angoulême, France, Angoulême

### Heures d'ouverture:

Mardi 19:00-3:00 11:50-3:00  
Mercredi 19:00-3:00 11:50-3:00  
Jeudi 19:00-3:00 11:50-3:00  
Vendredi 19:00-3:00 11:50-3:00  
Samedi 19:00-3:00 11:50-3:00  
Dimanche 19:00-3:00

Fait avec [lacarte.menu](https://www.lacarte.menu)

