

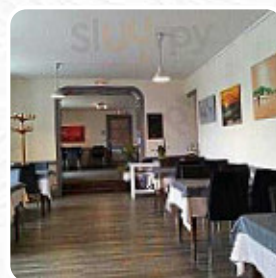
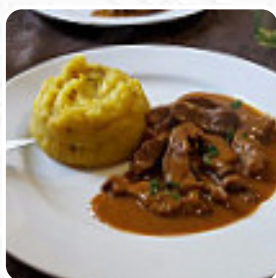


Menu Au Grain de Sel

<https://lacarte.menu>

9 route de la Rochelle, 85210 Sainte-Hermine, France

+33251273117



Ici, tu trouveras le [menu de Au Grain de Sel](#) à Sainte-Hermine. Actuellement, **22** repas et boissons sont au menu. Au Grain de Sel est une destination incontournable à Sainte Hermine. Pour seulement 11,80 €, le menu du jour propose des plats délicieux comme une Salade Mexicaine, des Eminces de Boeuf et un dessert au choix. Accompagné d'un verre de vin rouge, le repas est complet et savoureux. Le service, rapide et attentif, est assuré par la charmante hôtesse. Les plats faits maison sont frais et bien présentés. L'ambiance est agréable, parfaite pour des conversations animées. Pour un repas de qualité à petit prix, Au Grain de Sel est vivement recommandé.

Menu Au Grain de Sel



Salades

SALADE D'ACCOMPAGNEMENT

Plats Principaux

SOUPE À LA CRÈME DE TOMATES

Plats D'accompagnement

RIZ

Boissons

VERRE DE VIN

Entrées & Salades

FRITES

Sauces

SAUCE AU FROMAGE

Plats À Base De Bœuf

FILET MIGNON

Boissons Chaudes

CAFÉ

Dessert

CRUMBLE AUX POMMES

TARTE AUX POMMES

Catégorie De Restaurant

DESSERT

FRANÇAIS

Ces Types De Plats Sont Servis

SALADE

POISSON

VIANDE

Ingrédients Utilisés

CAROTTES

TOMATE

HARICOTS

THON

CHOCOLAT

VIANDE DE PORC

FROMAGE

Au Grain de Sel

9 route de la Rochelle, 85210
Sainte-Hermine, France

Heures d'ouverture:

