



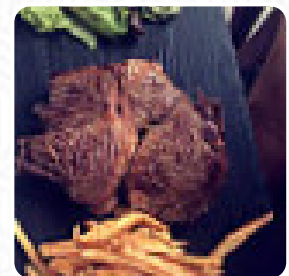
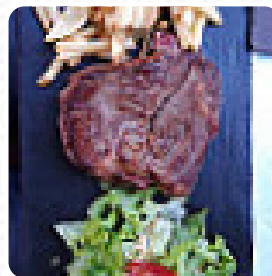
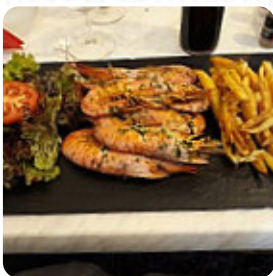
Menu Le Platane

<https://lacarte.menu>

1 Place de la Poste, 11170 Caux-et-Sauzens, France

8478613 - <https://maps.google.es/maps?um=1&ie=UTF->

[8478613 - https://maps.google.es/maps?um=1&ie=UTF-](https://maps.google.es/maps?um=1&ie=UTF-)
&geocode=Ka_U29bQM64SM64m5il5_KX3&daddr=a&ved=0ahUKEwjKzqy3067ZAhWKmLQKHeT



Une **carte complète de Le Platane** à Caux-et-Sauzens couvrant tous les **24** plats et boissons se trouve ici au menu. Dans un charmant village près du Canal du Midi, un restaurant accueillant sous un platane propose des plats délicieux et généreux à des prix imbattables. Malgré quelques critiques négatives sur la qualité moyenne de certains plats, les clients apprécient l'ambiance chaleureuse et le service rapide. La cuisine, faite maison avec des produits frais, est bien appréciée par les clients satisfaits. Ce petit restaurant charmant, situé dans une ville propre et accueillante, offre une option agréable pour un repas copieux à un prix raisonnable.

Menu Le Platane



Plats Principaux

ALOYAU

Entrées & Salades

FRITES

Boissons Chaudes

CAFÉ

Pain

BAGUETTES

Boissons

VERRE DE VIN

BOISSONS

BIÈRE

Catégorie De Restaurant

DESSERT

BAR

FRANÇAIS

Ingrédients Utilisés

FROMAGE

CHOCOLAT

FRUIT DE MER

BŒUF

CREVETTES

Ces Types De Plats Sont Servis



AGNEAU

DESSERTS

STEAK DE THON

CÔTELETTES D'AGNEAU

VIANDE

PÂTES

SPAGHETTI

PIZZA

SALADE

Le Platane

1 Place de la Poste, 11170
Caux-et-Sauzens, France

Heures d'ouverture:
Mardi 10:00-14:15 18:00-00:00
Mercredi 10:00-14:15 18:00-00:00
Jeudi 10:00-14:15 18:00-00:00
Vendredi 10:00-14:15 18:00-00:00
Samedi 10:00-14:15 18:00-00:00

Fait avec [Carte](#)

