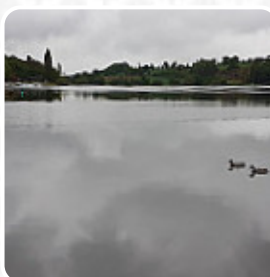
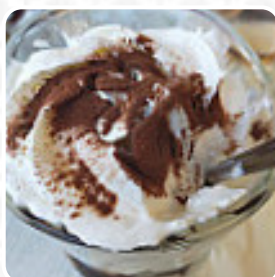
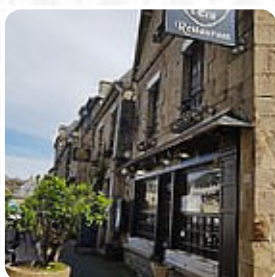




## Menu Auberge de L'Ecu

<https://lacarte.menu>

25 Place du Martray, 22270 Jugon-les-Lacs, France, Jugon-les-Lacs - Commune nouvelle  
**+33296348360,+33296316141**



Sur cette site tu trouveras le **menu complet** [carte](#) de Auberge de L'Ecu à [Jugon-les-Lacs - Commune nouvelle](#). Actuellement, **24** menus et boissons sont disponibles. Arrivée à 12h50 pour deux personnes, service lent et incomplet, plat du jour fade, faible service. Cependant, le restaurant offre une cuisine savoureuse, un accueil chaleureux, une sélection de vins impressionnante et des desserts de qualité. Les propriétaires sont accueillants et attentionnés. Malgré quelques critiques, ce lieu vaut le détour avec un bon rapport qualité-prix et beaucoup de charme. Recommandé pour une expérience culinaire agréable.

# Menu Auberge de L'Ecu



## Salades

SALADE D'ACCOMPAGNEMENT

## Plats Principaux

ALOYAU

## Végétarien

HARICOTS VERTS

## Plats De Poisson

POISSON ET FRITES

## Boissons

BOISSONS

## Entrées & Salades

FRITES

## Plats De Bœuf

FILET MIGNON

## Antipasti - Entrées

CARPACCIO

## De La Grillade

CÔTES

## Boissons Chaudes

CAFÉ

## Catégorie De Restaurant

FRANÇAIS

DESSERT

## Ces Types De Plats Sont Servis

POISSON

SALADE

DESSERTS

POULET

HAMBURGER

## Ingrédients Utilisés

LARD

HARICOTS

FROMAGE

CHAMPIGNONS

MOUTARDE

CHOCOLAT

CARAMEL

# Menu Auberge de L'Ecu



## Auberge de L'Ecu

25 Place du Martray, 22270  
Jugon-les-Lacs, France, Jugon-  
les-Lacs - Commune nouvelle

### Heures d'ouverture:

Lundi 11:00-15:30  
Mardi 11:00-15:00  
Mercredi 11:00-15:00  
Jeudi 11:00-15:00  
Vendredi 11:00-15:00  
Samedi 11:00-15:00  
Dimanche 11:00-15:00

Fait avec [Carte](#)

