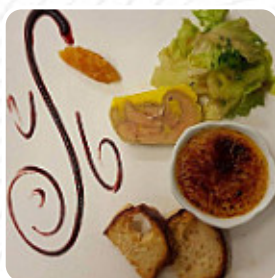
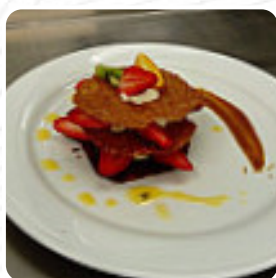




Menu L'entracte

<https://lacarte.menu>

48 RUE PASTEUR, St Gilles Croix De Vie, France
+33251353746,+33490850803,+33228176561



Le restaurant de St Gilles Croix De Vie propose **23** différents **plats et boissons** sur **la carte** à un prix moyen de 11 €. Le restaurant offre une terrasse ombragée sous de grands arbres plats, mais la qualité des plats laisse à désirer. Des plats fades et peu appétissants ont été déçus, tandis que d'autres ont été agréablement surpris par l'atmosphère paisible du restaurant. Les repas sont copieux et délicieux, avec des conseils avisés sur les plats et un bon rapport qualité-prix. Un bon endroit pour passer une soirée relaxante tout en appréciant de délicieux repas. L'accueil chaleureux et le respect des mesures sanitaires ont été également appréciés. Une expérience culinaire à renouveler sans hésitation.

Menu L'entracte

Plats De Poisson

POISSON DU JOUR

Entrées & Salades

FRITES

Boissons

GRAND-MARNIER

Boissons Chaudes

CAFÉ

Plat

FILET DE BAR SAUCE PERSILLADE 14 €

French

FOIE GRAS

Accompagnements

PATATE DOUCE

Catégorie De Restaurant

DESSERT

Ingrédients Utilisés

LÉGUMES

FRUIT DE MER

FROMAGE

Ces Types De Plats Sont Servis

HUÎTRES

DESSERTS

POISSON

Dessert

CŒUR COULANT CHOCOLAT MENTHE 6 €

TARTE FINE AUX POMMES ET SA GLACE VANILLE 7 €

PROFITEROLES AU CHOCOLAT 7 €

PROFITÉROLES

Plat Principal

TÊTE DE VEAU RAVIGOTE 14 €

MAGRET DE CANARD AU VINAIGRE DE FRAMBOISE 15 €

CARPACCIO DE SAUMON AUX HERBES 12 €

CAMEMBERT RÔTI AU MIEL ET CHORIZO 11 €

FOIE GRAS AU PORTO 16 €



Menu L'entracte



L'entracte

48 RUE PASTEUR, St Gilles
Croix De Vie, France

Heures d'ouverture:

Mardi 12:00-13:45 19:00-22:00

Mercredi 12:00-13:45 19:00-22:00

Jeudi 12:00-13:45 19:00-22:00

Vendredi 12:00-13:45 19:00-22:00

Samedi 12:00-13:45 19:00-22:00

Dimanche 12:00-13:45 19:00-
22:00

Fait avec [lacarte.menu](https://www.lacarte.menu)

