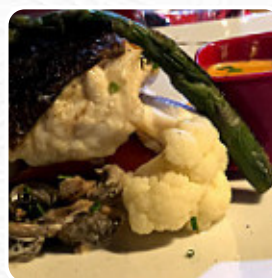




Menu L'atelier De Louis

<https://lacarte.menu>

3 Rue De Besançon, 39100 Dole, France, French Republic
+33384723517 - <http://www.restaurant-latelierdelouis.com/>



Une **carte complète de L'atelier De Louis** à Dole couvrant tous les **23** menus et boissons se trouve ici sur la carte. Situé à [Dole](#), ce restaurant se distingue par un accueil chaleureux et un service professionnel. La qualité des plats, souvent présentés avec soin, est saluée par les clients, tout comme l'excellente sélection de vins, notamment ceux de la région du Jura. Cependant, les prix pourraient décourager certains, étant jugés excessifs par rapport à d'autres établissements similaires. Bien que le cadre soit agréable et l'ambiance conviviale, les portions pourraient être mieux proportionnées. En somme, ce restaurant mérite une visite, mais les convives devraient s'attendre à une facture salée pour un repas satisfaisant.

Menu L'atelier De Louis



Plats De Poisson

POISSON DU JOUR

Apéritif

TARTARE

Entrées

NEMS

Gâteaux Maison

FONDANT AU CHOCOLAT

Vin

VIN BLANC

Boissons Chaudes

CAFÉ

Firsts

SANDWICHES OUVERTS

French

FOIE GRAS

Catégorie De Restaurant

DESSERT

Dessert

PANNA COTTA

CRÈME BRÛLÉE

GÂTEAU DE LAVE AU CHOCOLAT

Ingrédients Utilisés

BŒUF

THON

COQUILLES SAINT-JACQUES

ESCARGOT

Ces Types De Plats Sont Servis

HAMBURGER

PÂTES

VIANDE

POISSON

PANINIS

DESSERTS

SALADE

L'atelier De Louis

3 Rue De Besançon, 39100 Dole,
France, French Republic

Heures d'ouverture:

Lundi 07:00-21:30

Mardi 07:00-21:30

Mercredi 07:00-21:30

Jeudi 07:00-21:30

Vendredi 12:00-14:00 19:00-21:30

Samedi 07:00-21:30

Dimanche 07:00-21:30

Fait avec [Carte](#)

