

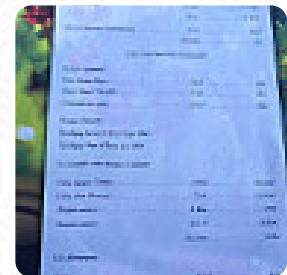
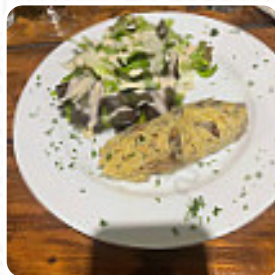
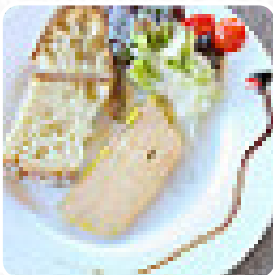


Menu Le Tournepique

<https://lacarte.menu>

Lieu Dit Tournepique, 24250 Castelnaud-la-Chapelle, France

+33553295107,+33672851589 - <http://restaurantletournepique.fr/>



Sur cette Page d'accueil tu trouveras le **menu complet** [carte de Le Tournepique](#) à Castelnaud-la-Chapelle. Actuellement, **38** plats et boissons sont disponibles. Le restaurant Tournepique, idéalement situé aux abords de la rivière Dordogne, au pied du charmant village de Castelnaud et de son célèbre château médiéval, vous accueille dans une atmosphère simple, chaleureuse et authentique. À votre vue, le Chef prépare avec amour ses délicieuses poêlées de poissons et [fruits de mer](#) dans la plus pure tradition basque. Les nouveaux venus peuvent également découvrir une gamme de plats traditionnels du Périgord et leurs saveurs. Tout au long de l'année, vous pourrez contempler la rivière Dordogne et sa vue pittoresque tout en dégustant un délicieux repas, et de mai à octobre profiter de manger sur notre terrasse abritée et fleurie.

Menu Le Tournepique

Boissons Non Alcoolisées

EAU

Boissons Alcoolisées

SANGRIA

Végétarien

GRATIN DAUPHINOIS

Fruits De Mer

CALAMARS

Boissons

BIÈRE

Sauces

SAUCE À L'AIL

Apéritif

TARTARE

Bœuf

CROUPE

Boissons Chaudes

CAFÉ

Plats Aux Œufs

OMELETTE

French

FOIE GRAS

Catégorie De Restaurant

DESSERT

Cuisine Latino-Américaine

PAËLLA

Salades

SALADE D'ACCOMPAGNEMENT

SALADE

Entrées & Salades

FRITES

CHIPS

Dessert

TIRAMISU

CRÈME BRÛLÉE

TARTE AUX BLEUETS

Ces Types De Plats Sont Servis



POISSON

STEAK DE THON

MOULES

TURQUIE

VIANDE

DESSERTS

SALADE

POULET

Menu Le Tournepique



Ingrédients Utilisés



CANARD

BŒUF

COQUILLES SAINT-JACQUES

JAMBON

LÉGUMES

POMMES DE TERRE

CREVETTES

AIL

FRUIT DE MER

FRAMBOISE

Le Tournepique

Lieu Dit Tournepique, 24250
Castelnaud-la-Chapelle, France

Heures d'ouverture:

Mardi 7:00-21:00

Mercredi 7:00-21:00

Jeudi 7:00-21:00

Vendredi 7:00-21:00

Samedi 7:00-21:00

Dimanche 7:00-21:00

Fait avec [Carte](#)

