

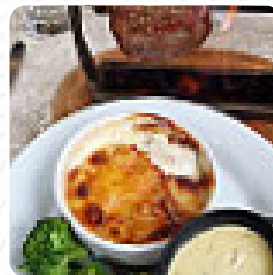
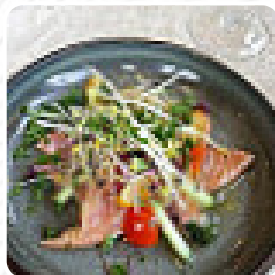


Menu Hostellerie Le Vieux Logis

<https://lacarte.menu>

25 rue Logis du Roy, 60380 Gerberoy, France

+33344827166,+33344826165 - <https://le-vieux-logis.com/>



Ici, tu trouveras le [menu de Hostellerie Le Vieux Logis](#) à Gerberoy. Actuellement, **32** menus et boissons sont au menu. Le restaurant le Vieux Logis à Gerberoy offre une atmosphère charmante mais la cuisine du Chef est inégale. Les plats manquent de saveur et certains sont décevants, bien que quelques plats originaux relèvent le niveau. Le service est chaleureux mais l'addition peut être salée. Cependant, d'autres clients ont apprécié l'ambiance rustique et élégante, ainsi que la cuisine locale de qualité et le service attentionné. Malgré quelques critiques négatives, la plupart des visiteurs ont passé un agréable moment et recommandent cet établissement.

Menu Hostellerie Le Vieux Logis



Salades

THON

Apéritif

TARTARE

Plat Principal

GRILLADES

Boissons Chaudes

CAFÉ

Seafood*

CREVETTES

French

FOIE GRAS

Sauces

SAUCE PIQUANTE

BARBECUE

Catégorie De Restaurant

FRANÇAIS

DESSERT

BARBECUE

Dessert

SALADE DE FRUITS

TARTE TATIN

SORBET

TIRAMISU

CRÈME BRÛLÉE

POUDING AU CAMEL

Ces Types De Plats Sont Servis

SOUPE

AMUSE BOUCHES

GLACE

AGNEAU

VIANDE

POISSON

Ingrédients Utilisés



SAUMON

CHORIZO

THON

BŒUF

FRUIT DE MER

CREVETTES

CREVETTE ROYALE

TOMATE

LÉGUMES

Menu Hostellerie Le Vieux Logis



Hostellerie Le Vieux Logis

25 rue Logis du Roy, 60380
Gerberoy, France

Heures d'ouverture:

Lundi 10:00-14:00
Mardi 10:00-14:00
Jeudi 10:00-14:00
Vendredi 10:00-14:00
Samedi 10:00-14:00
Dimanche 10:00-14:00

Fait avec [lacarte.menu](https://www.lacarte.menu)

