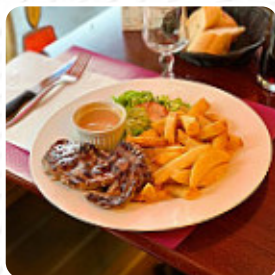


Menu Le Faidherbe

<https://lacarte.menu>

69 Rue De Paris, 93260 France, Les Lilas

+33143620703,+33186995715,+33963075314 - <http://www.restolefaidherbe.fr/>



La **carte de Le Faidherbe** de Les Lilas comprend 32 plats. En moyenne les **plats ou boissons sur le menu** coûtent environ 10 €. Les catégories peuvent être consultées sur le menu ci-dessous. Le restaurant Le Faidherbe aux Lilas se démarque par son ambiance agréable et son personnel accueillant. Les clients apprécient la cuisine maison, notamment le couscous et le tartare de boeuf, jugés excellents. L'endroit est idéal pour se détendre, avec une terrasse où l'on peut passer du temps tranquillement. Bien que certaines expériences aient été ternies par un service désagréable dans d'autres établissements, Le Faidherbe offre un service rapide et efficace, avec des prix abordables, notamment pour les happy hours. C'est une adresse à ne pas manquer pour ceux qui recherchent une cuisine de qualité et une atmosphère conviviale.

Menu Le Faidherbe



Desserts

ASSIETTE FROMAGES 6 €

Entrées & Salades

FRITES

Apéritif

TARTARE

Poisson

BAR

Couscous

COUSCOUS POULET 13 €

Boissons Chaudes

CAFÉ

Boisson Chaude

CHOCOLAT CHAUD

Catégorie De Restaurant

DESSERT

Salades

SALADE NIÇOISE 12 €

SALADE ZINGARA 13 €

Boissons

UNE DEMI-BOUTEILLE D'EAU 4 €

BOUTEILLE D'EAU 7 €

Ces Types De Plats Sont Servis

DESSERTS

AGNEAU

Ingrédients Utilisés

CHOCOLAT

CANARD

CARAMEL

Dessert

CRÈME BRÛLÉE 6 €

PÂTISSERIE DU JOUR 6 €

MOUSSE AU CHOCOLAT 5 €

ÎLE FLOTTANTE 6 €

Entrées

ASSORTIMENT DE CHARCUTERIE 7 €

FILET DE HARENG, POMME TIÈDE 6 €

TERRINE DE FOIE GRAS 8 €

SALADE TIÈDE AU FROMAGE DE CHÈVRE 6 €

Plat Principal

SALADE DU SUD OUEST 14 €

ESCARGOTS DE BOURGOGNE 6
PIECES 7 €

ENTRECOTE XXL, SEL DE
GUERANDE 17 €

MAGRET DE CANARD AU POIVRE
VERT 16 €

PAVÉ DE SAUMON, P. VAPEUR 13 €

CÔTE DE VEAU AUX GIROLLES,
TAGLIATELLES 16 €

Menu Le Faidherbe



SALADE OCÉANE

14 €

Le Faidherbe

69 Rue De Paris, 93260 France,
Les Lilas

Heures d'ouverture:

Fait avec [Carte](#)

