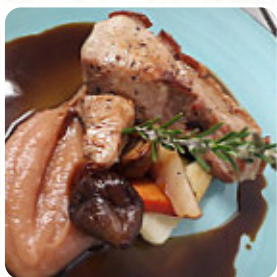


Menu La Bartavelle

<https://lacarte.menu>
r. du Cheval-Blanc, 84220 Goult, France
+33490723372 - <https://labartavellegoult.com/>



Sur cette site Web tu trouveras le **menu complet** [carte](#) de **La Bartavelle** à [Goult](#). Actuellement, **57** menus et boissons sont disponibles. La Bartavelle à Goult est une découverte exceptionnelle, avec une cuisine raffinée et inventive mettant en valeur des produits locaux. Le service chaleureux et la belle présentation des plats ajoutent à l'expérience. Avec une salle de 20 places, on se sent immédiatement chez soi. Des plats délicieux accompagnés de vins fins, c'est une expérience culinaire inoubliable à ne pas manquer. Réserver à l'avance est essentiel pour profiter de ce petit bijou qui saura satisfaire les palais les plus exigeants. Une adresse à retenir pour des repas d'exception dans un cadre charmant.

Menu La Bartavelle



Salades

SALADE D'ACCOMPAGNEMENT

Pâtes

CANNELLONIS

Riz

RISOTTO

Sauces

MOUTARDE

Poisson

BAR

Plats De Bœuf

CARPACCIO DE BŒUF

Antipasti - Entrées

CARPACCIO

Tapas

TAPAS D'AUBERGINES

Boissons Chaudes

CAFÉ

Asiatique

ROULEAU DE PRINTEMPS

French

FOIE GRAS

Sauces

SAUCE

Boissons Non Alcoolisées

EAU

ÉVIAN

Végétarien

TARTE AUX ÉPINARDS

ASPERGES AU PARMESAN

Catégorie De Restaurant

MÉDITERRANÉEN

FRANÇAIS

DESSERT

Dessert



CRÊPES

CRÊPE

SORBET

PANNA COTTA

Ces Types De Plats Sont Servis



PAIN

AGNEAU

POULET

AMUSE BOUCHES

POISSON

SOUPE

APÉRITIF

Menu La Bartavelle



GLACE

VIANDE

DESSERTS

SALADE

HOMARD

TOMATE

FRAMBOISE

PARMESAN

LARD

ÉPINARD

MOUTARDE

VIANDE DE PORC

BŒUF

CHOCOLAT

FRUIT

LÉGUMES

POMMES DE TERRE

ŒUF

THON

Ingrédients Utilisés



SAUMON

FROMAGE

CANARD

FRUIT DE MER

CHAMPIGNONS

MELON

FLÉTAN

COURGETTES

La Bartavelle

r. du Cheval-Blanc, 84220 Goult,
France

Heures d'ouverture:

Lundi 19:30-21:00

Jeudi 19:30-21:00

Vendredi 19:30-21:00

Samedi 19:30-21:00

Dimanche 12:15-13:30 19:30-
21:00

Fait avec [Carte](#)

