



Menu Le Mazot

<https://lacarte.menu>

7 Place Des Arcades, Mont-de-Lans, France

+33476790306 - <https://le-mazot-restaurant-les-deux-alpes.eatbu.com/?lang=fr>



Une **carte complète de Le Mazot** à Mont-de-Lans couvrant tous les **34** plats et boissons se trouve ici sur la carte. Petit restaurant convivial sur une place située dans le village de 1800, le chef vous préparera des spécialités de montagne, des plats du Nord et de nombreux autres plats maison, allant des burgers aux frites maison, en passant par le tartare, la tartiflette et la raclette. Venez vous régaler seul ou accompagné, des jeux et des coloriages sont disponibles pour les enfants. Ouvert pendant la saison, en continu de midi à 22h. Chocolat chaud, gaufres, crêpes, et glaces disponibles à partir de 16h à 18h.

Menu Le Mazot



Salades

SALADE D'ACCOMPAGNEMENT

Entrées & Salades

FRITES

Boissons Chaudes

CAFÉ

Légumes Gratinés

GRATIN DE POMMES DE TERRE

Boisson Chaude

CHOCOLAT CHAUD

French

FOIE GRAS

Petit-Déjeuner Chinois

YOUTIAO

Fondue Cooking Styles

BOURGUIGNONNE

Cuisine Mexicano-Américaine

EMPANADAS

Catégorie De Restaurant

DESSERT

Dessert

TARTE AUX BLEUETS

SALADE DE FRUITS

GLACE VANILLE

CRÊPES

TARTE TATIN

TIRAMISU

Ingrédients Utilisés



LÉGUMES

CAMEMBERT

BŒUF

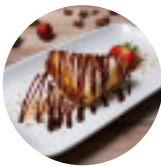
FRUIT

FROMAGE

CHOCOLAT

MAÏS

Ces Types De Plats Sont Servis



GLACE

SOUPE

DESSERTS

POISSON

PÂTES

PANINIS

VIANDE

PIZZA

STEAK DE THON

HAMBURGER

SALADE

Menu Le Mazot



Le Mazot

7 Place Des Arcades, Mont-de-Lans, France

Heures d'ouverture:

Lundi 11:30-22:00

Mardi 11:30-22:00

Mercredi 11:30-22:00

Jeudi 11:30-22:00

Vendredi 11:30-22:00

Samedi 11:30-22:00

Dimanche 11:30-22:00

Fait avec [Carte](#)

