

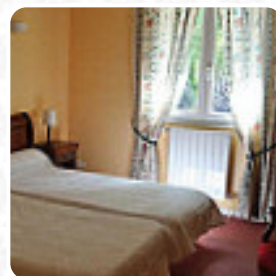
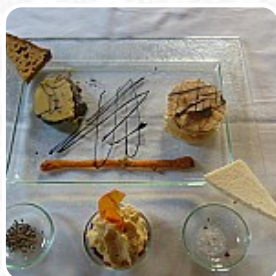


## Menu Auberge de la Nauze

<https://lacarte.menu>

Fongauffier, 24170 Sagelat, France

+33553284481 - <http://www.aubergedelanauze.com>



Sur cette Page d'accueil tu trouveras le **menu complet** [carte](#) de **Auberge de la Nauze** à Sagelat. Actuellement, **45** plats et boissons sont disponibles. L'Auberge est située dans le petit village de Sagelat près de la cité médiévale de Belvès et de la grande destination touristique de Sarlat. Les chambres climatisées sont équipées de télévision, téléphone, et WiFi gratuit. La cuisine traditionnelle gastronomique est excellente. Le restaurant climatisé peut accueillir jusqu'à 80 personnes. Possibilité de repas de groupe, mariage, baptême, et romantisme! Grand parking et terrasse ombragée. De novembre à mars, ouvert le soir en semaine sur réservation uniquement.

# Menu Auberge de la Nauze



## Salades

SALADE D'ACCOMPAGNEMENT

## Boissons Non Alcoolisées

EAU

## Soupes

GAZPACHO

## Rouleaux De Sushi

SUSHIS

## Entrées & Salades

FRITES

## Poisson

SAUMON FUMÉ

## Dessert

PROFITÉROLES

## Plat Principal

VOLAILLE

## Boissons Chaudes

CAFÉ

## Seafood\*

CREVETTES

## French

FOIE GRAS

## Petit-Déjeuner Chinois

YOUTIAO

## Cuisine Mexicano-Américaine

EMPANADAS

## Accompagnements

PLATEAU DE FROMAGES

## Sauces

SAUCE

## Boissons

BOISSONS

VERRE DE VIN

## Catégorie De Restaurant

FRANÇAIS

VÉGÉTARIEN

VÉGÉTALIEN

DESSERT

## Ces Types De Plats Sont Servis



PAIN

PIZZA

AMUSE BOUCHES

POISSON

SOUPE

APÉRITIF

STEAK DE THON

# Menu Auberge de la Nauze



VIANDE

GLACE

SALADE

DESSERTS

SAUMON

CREVETTES

FRUIT DE MER

CREVETTE ROYALE

TOMATE

FROMAGES

BŒUF

CANARD

CHÉRI

## Ingrédients Utilisés



AVOCAT

CHAMPIGNONS

FROMAGE

FLÉTAN

## Auberge de la Nauze

Fongauffier, 24170 Sagelat,  
France

### Heures d'ouverture:

Dimanche 12:00-14:00 19:00-21:00

Mardi 12:00-14:00

Mercredi 12:00-14:00 19:00-21:00

Jeudi 12:00-14:00 19:00-21:00

Vendredi 12:00-14:00 19:00-21:00

Samedi 19:00-21:00

Fait avec [Carte](#)

