

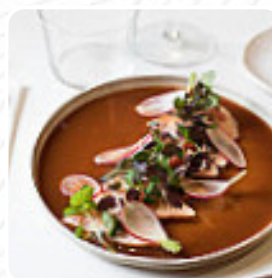


Menu La Table De Maïna

<https://lacarte.menu>

18 Rue Perier, Montrouge, France

+33157212582, +33890719829, +33890210137 - <https://www.latabledemaina.com/>



Le établissement de Montrouge propose **35 différents plats et boissons sur [le menu](#)** pour un prix moyen de 38 €. Ce restaurant innovant propose une fusion audacieuse de la cuisine péruvienne et japonaise, offrant des plats exceptionnels aux saveurs et textures surprenantes. Le "menu découverte" permet d'explorer des créations originales, soigneusement présentées et faites avec des ingrédients de qualité. Le service est chaud et attentif, et les clients louent l'ambiance intime qui favorise une expérience agréable. Le rapport qualité-prix est jugé correct, notamment pour un menu à 50 euros. Les invités repartent ravis, impatients de revenir et de partager cette aventure gastronomique avec leurs proches. Une véritable pépite à découvrir absolument !.

Menu La Table De Maïna



Pizza

PIZZA FUSION

Antipasti

BURRATA

Gnocchi

GNOCCHIS

Spécialités Japonaises

BENTO

Boissons Chaudes

CAFÉ

Entrée

POITRINE, CHAMPIGNONS, OEUF PARFAIT

French

FOIE GRAS

Petit-Déjeuner Chinois

YOUTIAO

Dessert

CAPPUCCINO AU WHISKY REVISITÉ

SORBET

Catégorie De Restaurant

DESSERT

FRANÇAIS

Apéritif

CEVICHE

TEMPURA

SAUMON TATAKI, SAUCE YUZU-MISO

Ingrédients Utilisés

FROMAGE

FRUIT DE MER

ANGUILLE

SAUMON

Plat Principal

MENU SIGNATURE (DINER) 64 €

MENU EXPÉRIENCE (DINER) 80 €

ANGUILLE ET FOIE GRAS 32 €

BOEUF MATURÉ, TRUFFÉE 39 €

KAKIAGE DE POISSONS 26 €

Ces Types De Plats Sont Servis

VIANDE

SOUPE

POISSON

GLACE

DESSERTS

Entrées

CEVICHE DE POISSONS 18 €

MENU BUSINESS (DÉJEUNER)

FULL OMAKASE (DÉJEUNER) 34 €

BAOZI

MENU PETIT OMAKASE (DÉJEUNER) 28 €

Menu La Table De Maïna



TAKAKI DE SAUMON

18 €

La Table De Maïna

18 Rue Perier, Montrouge,
France

Heures d'ouverture:

Mardi 12:00-14:00

Mercredi 12:00-14:00

Jeudi 12:00-14:00

Vendredi 12:00-14:00

Samedi 19:00-21:00

Fait avec [Carte](#)

