



## Menu L'An Faim

<https://lacarte.menu>

7 Montée Rastello, 20169 Bonifacio, France

+33495730910, +33890210149, +33890210528 -

<http://www.bonifacio.co.uk/restaurant/lan-faim/>



Sur cette web tu trouveras le **menu complet** [carte de L'An Faim](#) à Bonifacio. Actuellement, **37** menus et boissons sont disponibles. Nous avons mangé ici comme il s'agissait du restaurant frère d'un autre où nous avons dîné au cours de notre semaine à [Bonifacio](#). Il est juste de dire que le restaurant frère était d'un niveau supérieur à cet établissement vaguement rustique. Les normes varient semble-t-il. Le thon en plat principal était bon, bien rose, bien cuit et très savoureux. Le couscous accompagnant a dû être trempé dans un bain de liquide vaisselle Fairy, le goût citronné était tellement fort. Le filet de poisson avec légumes n'a pas marqué de points pour la présentation, c'était un désordre et n'a pas tout à fait atteint le niveau "délicieux" mais était bon. Les desserts étaient corrects mais l'expérience globale était troublante : un thon génial, un couscous horrible, un poisson en pagaille. Il y a trop de restaurants ordinaires à Bonifacio et celui-ci en fait partie. Il pourrait être meilleur mais manque de cohérence.

# Menu L'An Faim



## Pizza

PIZZA FUSION

## Accompagnements

PURÉE DE POMMES DE TERRE

## Boissons

BOISSONS

## Riz

RISOTTO

## Apéritif

TARTARE

## Plats De Bœuf

FILET MIGNON

## Antipasti - Entrées

CARPACCIO

## Steaks

SURF ET GAZON

## Entrées

GAZON DE SURF

## Spécialités Japonaises

SAKÉ

## Digestifs

LIMONCELLO

## French

FOIE GRAS

## Vin

CHARDONNAY

BOUTEILLE DE VIN

## Boissons Chaudes

CAFÉ

THÉ

## Catégorie De Restaurant

FRANÇAIS

DESSERT

## Ces Types De Plats Sont Servis



STEAK DE THON

DESSERTS

PÂTES

GLACE

APÉRITIF

SOUPE

POISSON

VIANDE

HOMARD

## Ingrédients Utilisés



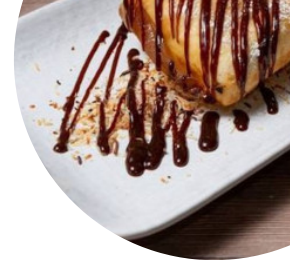
POMMES DE TERRE

THON

BŒUF

FROMAGE

# Menu L'An Faim



CANARD

QUINOA

CREVETTES

ŒUF

FRUIT DE MER

LÉGUMES

## L'An Faim

7 Montée Rastello, 20169  
Bonifacio, France

### Heures d'ouverture:

Lundi 12:00-14:00 19:00-22:30  
Mardi 12:00-14:00 19:00-22:30  
Mercredi 12:00-14:00 19:00-22:30  
Vendredi 12:00-14:00 19:00-22:30  
Samedi 12:00-14:00 19:00-22:30  
Dimanche 12:00-14:00 19:00-22:30

Fait avec [Carte](#)

