

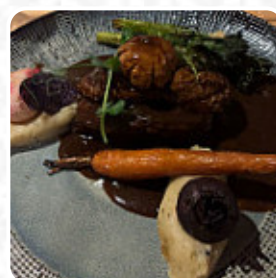
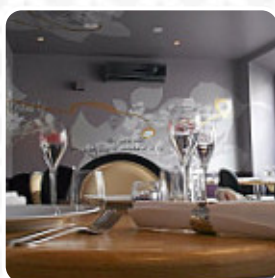
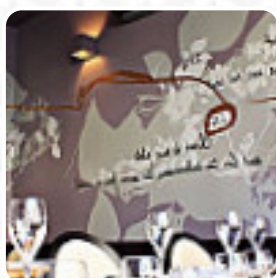


Menu Anna-S – La Table Amoureuse

<https://lacarte.menu>

Reims, 6 rue Gambetta, France

+33326891212 - <http://www.annas-latableamoureuse.com/>



Le restaurant de Reims propose **37** différents **plats et boissons** sur [le menu](#) à un prix moyen de 16 €. Nous avons revisité ce restaurant après quelques années en espérant de bonnes choses, mais le menu de 45 euros était vraiment moyen. La nourriture avait moins de saveur et était plus lourde que la dernière fois. Cependant, l'accueil était très bon, le service impeccable et la sélection de vins et champagnes excellente. Dans l'ensemble, une bonne expérience culinaire à Reims.

Menu Anna-S – La Table Amoureuse



Végétarien

ASPERGES AU PARMESAN

Sandwichs

SANDWICH AU FROMAGE

Apéritif

TARTARE

Plats De Bœuf

FILET MIGNON

Boissons Chaudes

THÉ

Fromages

LE PLATEAU DE FROMAGES AFFINÉS 9 €

French

FOIE GRAS

Dessert

DOMÉ FROMAGE BLANC COEUR
FRAMBOISES, GLAÇAGE
CHOCOLAT BLANC 10 €

L'ARDOISE GOURMANDE D'ANNE-SOPHIE 10 €

Entrée

LES 12 PETITS POTS
D'ESCARGOTS LÉGÈREMENT
AILLÉS 18 €

CÉVICHE DE THON ROUGE AUX
BAIES ROSES, SALADE DE QUINOA
ET CORIANDRE 15 €

TERRINE DE FOIE GRAS MAISON,
CONFITURE D'ABRICOTS AU
SAFRAN DE CHAMPAGNE 21 €

Plat

FILET DE TURBOT, POLENTA
CRÉMEUSE TOMATES ET BASILIC 24 €

TÊTE DE VEAU, SAUCE RAVIGOTE,
POMMES VAPEURS 17 €

LE FILET DE BOEUF LORRAIN,
SAUCE AU POIVRE VERT DE
MALABAR 25 €

Catégorie De Restaurant

DESSERT

FRANÇAIS

VÉGÉTARIEN

Ces Types De Plats Sont Servis



STEAK DE THON

VIANDE

POISSON

DESSERTS

PANINIS

AGNEAU

TOSTADAS

ENVELOPPER

Ingrédients Utilisés



BŒUF

POMMES DE TERRE

AIL

CHOCOLAT

SAUMON

Menu Anna-S – La Table Amoureuse



ESCARGOT

JAMBON

FROMAGE

COQUILLES SAINT-JACQUES

THON

QUINOA

Anna-S – La Table Amoureuse

Reims, 6 rue Gambetta, France

Heures d'ouverture:

Mardi 12:00-13:30 19:00-20:30

Mercredi 12:00-13:30

Jeudi 12:00-13:30 19:00-20:30

Vendredi 12:00-13:30 19:00-20:30

Samedi 12:00-13:30 19:00-20:30

Dimanche 12:00-13:30

Fait avec [Carte](#)

