

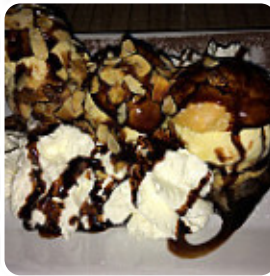


Menu La Cocina

<https://lacarte.menu>

12 Avenue Marechal de Lattre de Tassigny, 81000, Albi, France

+33563591443,+33563712044,+33563358975,+3398163217 - <https://Castres>



Sur cette web tu trouveras le **menu complet** [carte](#) de **La Cocina** à Albi. Actuellement, **38** plats et boissons sont disponibles. Le Grillade est un restaurant qui porte bien son nom, proposant une délicieuse côte de bœuf maturée et des plats accompagnants aussi délicieux, dont les carottes qui raviront les végétariens. La présentation et les explications sur la viande mettent l'eau à la bouche et le dessert est également de qualité. Le service est impeccable et le personnel très aimable. La Cocina offre une cuisine excellente, un accueil chaleureux, un bon rapport qualité-prix et une ambiance conviviale. Les tapas et la sangria maison sont à ne pas manquer. Le Restaurant La Terrasse propose des plats copieux, de qualité et un accueil sympathique, de quoi fidéliser une clientèle habituée. Chaque visite est un régal. Une adresse à recommander chaudement.

Menu La Cocina

Salades

SALADE D'ACCOMPAGNEMENT

Boissons Non Alcoolisées

EAU

Boissons Alcoolisées

SANGRIA

Entrées

SOUPE À LA CRÈME DE TOMATES

Sandwichs & Paninis Chauds

HAMBURGER

Plats Principaux

ALOYAU

Tapas

PATATAS BRAVAS

Seafood*

CREVETTES

Cuisine Latino-Américaine

PAËLLA

Boissons

BIÈRE

VERRE DE VIN

Entrées & Salades

FRITES

CHIPS

Catégorie De Restaurant

DESSERT

FRANÇAIS

Ces Types De Plats Sont Servis



VIANDE

POULET

STEAK DE THON

MOULES

PAIN

GLACE

SALADE

DESSERTS

POISSON

Ingrédients Utilisés



CREVETTE ROYALE

TOMATE

BEURRE

CAROTTES

OLIVES

SAUMON

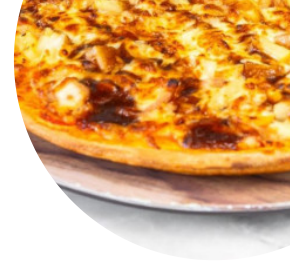
LÉGUMES

POMMES DE TERRE

CHOCOLAT

CREVETTES

CHORIZO



Menu La Cocina



BŒUF

CANARD

CARAMEL

La Cocina

12 Avenue Marechal de Lattre de
Tassigny, 81000, Albi, France

Heures d'ouverture:

Mardi 12:00-14:00 19:00-22:00

Mercredi 12:00-14:00 19:00-
22:00

Jeudi 12:00-14:00 19:00-22:00

Vendredi 12:00-14:00 19:00-
22:00

Samedi 12:00-14:00 19:00-22:00

Fait avec [Carte](#)

